

#### Headquarters

**Interstuhl  
Büromöbel GmbH & Co. KG**  
Brühlstraße 21  
72469 Meßsatzen-Tieringen, Germany  
Phone +49 7436 871 0  
Fax +49 7436 871 110  
info@interstuhl.de  
interstuhl.com

**Interstuhl Österreich:**  
Absberggasse 27/9.19  
1100 Wien, Austria  
Phone +43 1 61 64 113  
Fax +43 1 61 64 020  
oesterreich@interstuhl.com  
interstuhl.at

Weitere Informationen zu unseren  
Niederlassungen, unseren Showrooms  
und unserer internationalen Partner  
finden Sie auf [interstuhl.com](https://www.interstuhl.com)



Weitere Fragen? Im FAQ Bereich auf  
unserer Sprint Landingpage finden  
Sie Antworten auf alle wichtigen Fragen.



Find us online: [interstuhl.com](https://www.interstuhl.com)

or follow us on:

 [instagram.com/interstuhl\\_official](https://www.instagram.com/interstuhl_official)

 [pinterest.com/interstuhl](https://www.pinterest.com/interstuhl)

 [linkedin.com/company/interstuhl](https://www.linkedin.com/company/interstuhl)

interstuhl



# SPRINT

2023 GÜLTIG AB 01.04.2023









ENJOY SEATING PERFORMANCE. 


# INHALT


Einleitung 04

---

**SPRINT-DAILY  
RUNNER** 06

EV156	Drehstuhl mittelhoch, Polsterrücken	08	
EV256	Drehstuhl mittelhoch, Netzrücken	10	
EV157	Drehstuhl hoch, Polsterrücken	12	
EV257	Drehstuhl hoch, Netzrücken	14	
139RS	Drehstuhl mittelhoch, Polsterrücken	16	
179RS	Drehstuhl mittelhoch, Kopfstütze	18	
152II	Drehstuhl hoch, Polsterrücken	20	
172II	Drehstuhl hoch, Netzrücken	22	

**MONO<sup>IS1</sup>** MO100 Vierfuß 24 


MO150 Kissen 26 


**UP** 100U Hocker 28 


110U Stehhilfe 30 


090U Junior-Hocker 32 


150U Kissen 34 


**SPRINT-WEEKLY** 36 

EVERYis1 38 

PUREis3 46 

JOYCEis3 50 

SHUFFLEis1 64 

BUDDYis3 82 

**ALLGEMEINES** Bezugsstoffe 90

Geschäftsbedingungen 92

Zertifikate 93

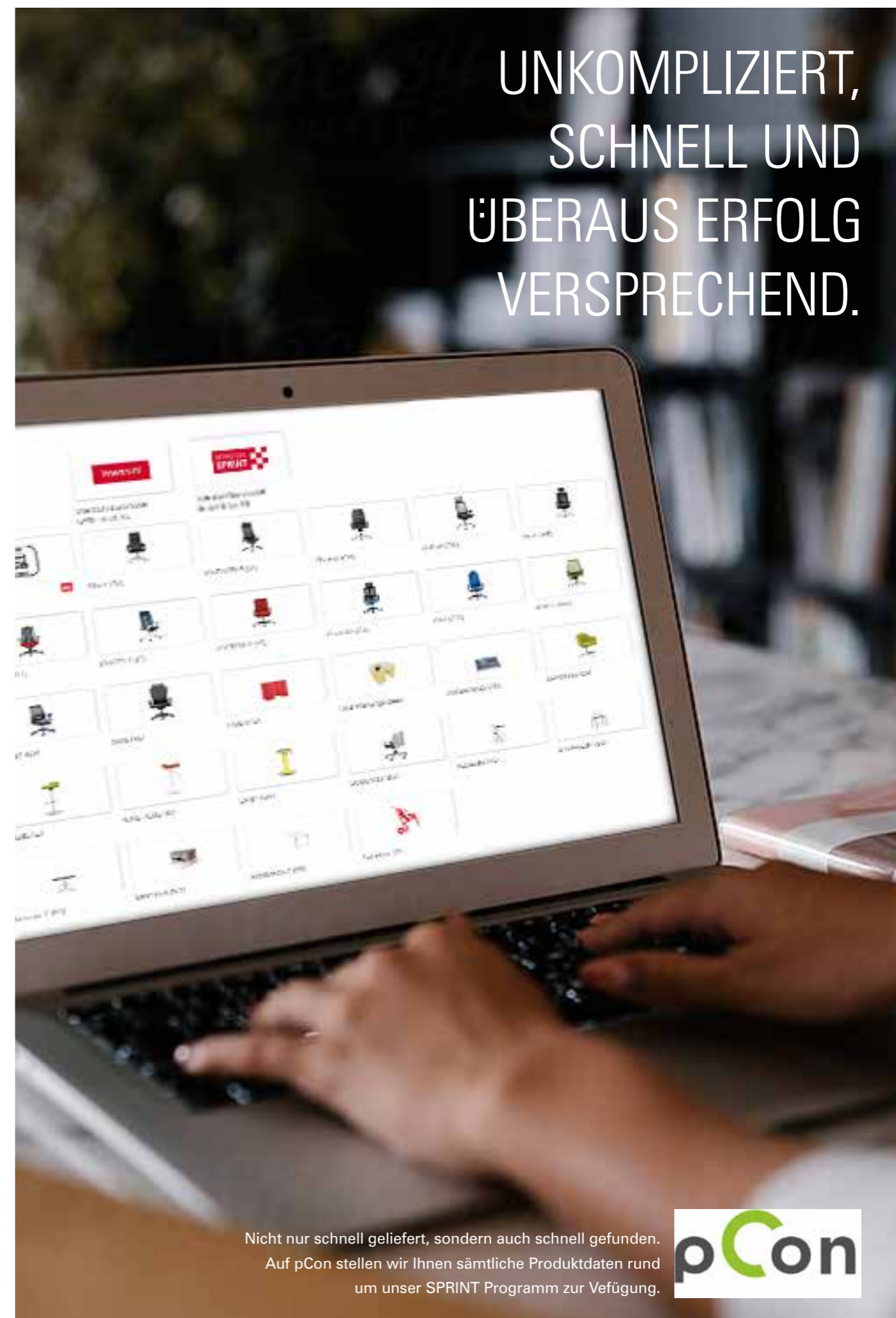
**Und so funktioniert es:** Klicken Sie sich durch das interaktive PDF. Über die Inhaltsseite oder die Navigationsleiste am linken oberen Rand gelangen Sie direkt zu dem von Ihnen ausgewählten Produkt.

Auf die Stühle, fertig, los! Willkommen beim Expressprogramm INTERSTUHL SPRINT. Entdecken Sie unsere vielseitige Produktpalette für besseres Sitzen und freuen Sie sich auf tausendfach bewährte High-Runner mit extra schneller Verfügbarkeit, bestem Preis-Leistungsverhältnis und 10 Jahren Garantie. Die maximale Bestellmenge pro Kunde pro Woche ist auf 40 Stühle limitiert.



INTERSTUHL  
**SPRINT-DAILY**  
HEUTE BESTELT.  
MORGEN  
VERSANDBEREIT.

INTERSTUHL  
**SPRINT-WEEKLY**  
NACH WUNSCH  
KONFIGURIERT.  
IN EINER WOCHEN  
VERSANDBEREIT.



UNKOMPLIZIERT,  
SCHNELL UND  
ÜBERAUS ERFOLG  
VERSPRECHEND.

Nicht nur schnell geliefert, sondern auch schnell gefunden.  
Auf pCon stellen wir Ihnen sämtliche Produktdaten rund  
um unser SPRINT Programm zur Verfügung.



# INTERSTUHL SPRINT-DAILY HEUTE BESTELLT. MORGEN VERSANDBEREIT.

Unsere attraktiven DAILY Modelle können Sie ohne zeitaufwändige Konfiguration schnell und bequem sofort bestellen. Die Produkte stehen direkt ab Werk zur Verfügung und sind bereits einen Tag nach Bestelleingang versandbereit (zzgl. Versandzeit). Bitte beachten Sie, dass unsere DAILY Modelle zerlegt in einem Karton geliefert werden.





# DAILY/RUNNER EV156

Drehstuhl mittelhoch

Polsterrücken  
Autolift-Mechanik

**Abmessungen:**

Gesamt (HxBmALxT) : 1110 x 685 x 595 mm  
 Sitzhöhe: 410-515 mm  
 Sitzbreite: 520 mm  
 Sitztiefe: 450 mm  
 Sitztiefenverstellung: 390-450 mm

**Verpackungsdaten:**

Karton (LxBxH): 710 x 685 x 430 mm  
 Gurtmaß: 2940 mm  
 Gewicht (netto): 18,4 kg  
 Volumengewicht: 42,5 kg



**Preis zzgl. MwSt.: 403,- Euro**  
**Bestellnummer: 10453198**

**AUSSTATTUNG**

AUSSTATTUNG	BESCHREIBUNG
RÜCKEN	Polster Manhattan graphitschwarz (MH01 / Y1009) Kunststoff, schwarz Verstellbare Lordosenstütze Kunststoff anthrazit
ARMLEHNEN	2D T-Armlehne, breiten- und höhenst., weich schwarz
SITZ	Polster Manhattan graphitschwarz (MH01 / Y1009) Kunststoff schwarz Manhattan eisengrau (MH41 / Y1363) Sitztiefenverstellung
MECHANIK	Autolift-Mechanik schwarz schwarz
FUßKREUZ	Kunststoff Fußkreuz schwarz
ROLLEN	Weiche Doppelrollen schwarz
MONTAGE-ART	Zerlegt im Karton

Bestellnummer: 10453198



# DAILY/RUNNER EV256

Drehstuhl mittelhoch

Netzrücken  
Autolift-Mechanik

**Abmessungen:**

Gesamt (HxBmALxT): 1110 x 685 x 595 mm  
 Sitzhöhe: 410-515 mm  
 Sitzbreite: 520 mm  
 Sitztiefe: 450 mm  
 Sitztiefenverstellung: 390-450 mm

**Verpackungsdaten:**

Karton (LxBxH): 710 x 858 x 430 mm  
 Gurtmaß: 2940 mm  
 Gewicht (netto): 15,2 kg  
 Volumengewicht: 42,5 kg



**Preis zzgl. MwSt.: 422,- Euro**  
**Bestellnummer: 10455692**

**AUSSTATTUNG**

**RÜCKEN**

Farbe Rücken  
 Farbe Abdeckung, Rahmen  
 Lordose  
 Farbe Lordose

**ARMLEHNEN**

Farbe Armlehnen

**SITZ**

Farbe Sitz  
 Farbe Abdeckung  
 Seitenböden  
 Sitztiefe

**MECHANIK**

Farbe Mechanik  
 Farbe Abdeckung

**FUßKREUZ**

Farbe Fußkreuz

**ROLLEN**

Farbe Rollen

**MONTAGE-ART**

**BESCHREIBUNG**

Netz  
 Netzdesign Uni schwarz (8140)  
 Kunststoff, schwarz  
 Verstellbare Lordosenstütze  
 Kunststoff schwarz

2D T-Armlehne, breiten- und höhenvst., weich  
 schwarz

Polster  
 Manhattan graphitschwarz (MH01 / YI009)  
 Kunststoff schwarz  
 Manhattan eisengrau (MH41 / YI363)  
 Sitztiefenverstellung

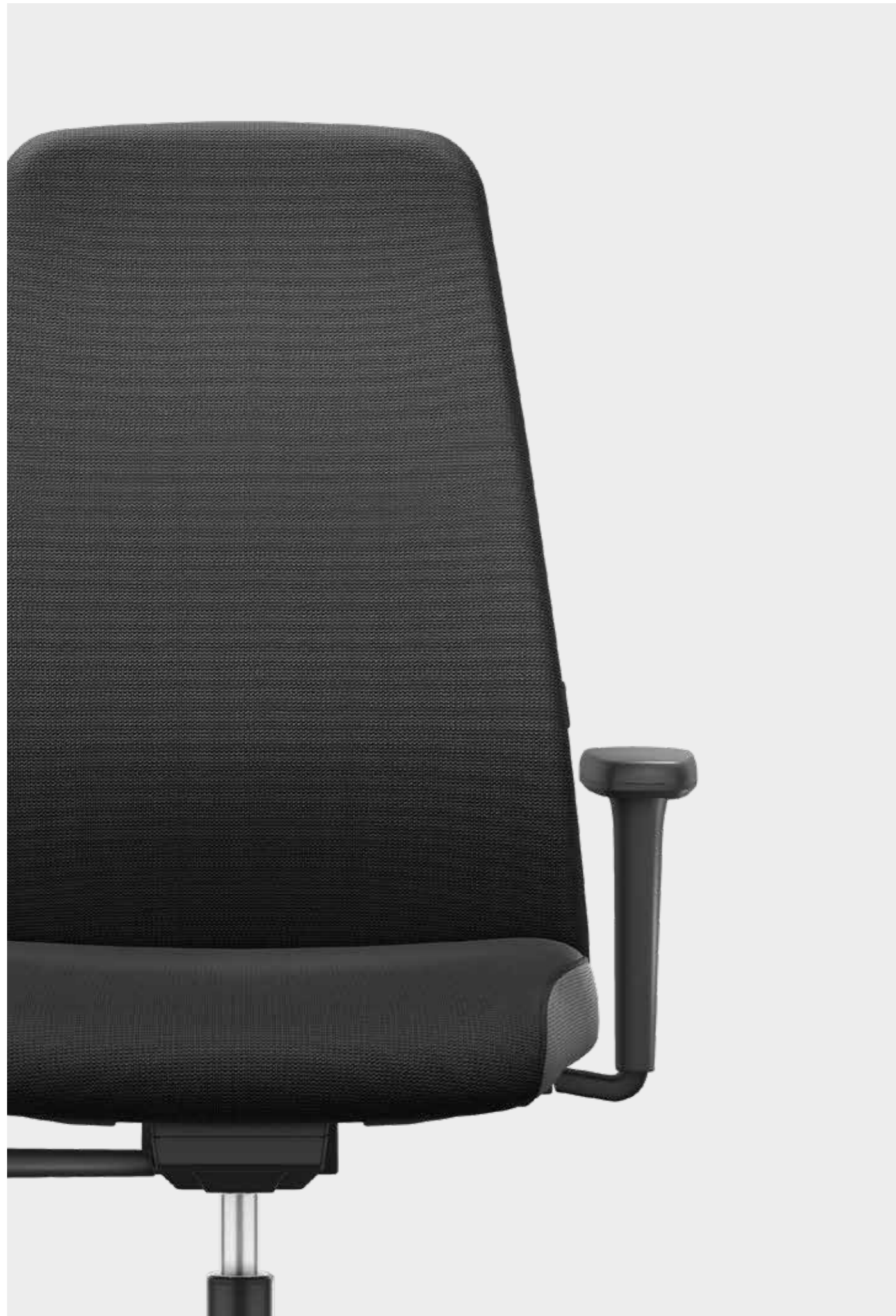
Autolift-Mechanik  
 schwarz  
 schwarz

Kunststoff Fußkreuz  
 schwarz

Weiche Doppelrollen  
 schwarz

Zerlegt im Karton

Bestellnummer: 10455692



# DAILY/RUNNER EV157

Drehsessel hoch

Polsterrücken  
Autolift-Mechanik

**Abmessungen:**

Gesamt (HxBmALxT) : 1185 x 685 x 595 mm  
 Sitzhöhe: 410-515 mm  
 Sitzbreite: 520 mm  
 Sitztiefe: 450 mm  
 Sitztiefenverstellung: 390-450 mm

**Verpackungsdaten:**

Karton (LxBxH): 810 x 678 x 425 mm  
 Gurtmaß: 2996 mm  
 Gewicht (netto): 18,6 kg  
 Volumengewicht: 47,5 kg



**Preis zzgl. MwSt.: 442,- Euro**  
**Bestellnummer: 10494477**

## AUSSTATTUNG

### RÜCKEN

Farbe Rücken  
 Farbe Abdeckung, Rahmen  
 Lordose  
 Farbe Lordose

### ARMLEHNEN

Farbe Armlehnen

### SITZ

Farbe Sitz  
 Farbe Abdeckung  
 Seitenböden  
 Sitztiefe

### MECHANIK

Farbe Mechanik  
 Farbe Abdeckung

### FUßKREUZ

Farbe Fußkreuz

### ROLLEN

Farbe Rollen

### MONTAGE-ART

## BESCHREIBUNG

Polster  
 Manhattan graphitschwarz (MH01 / Y1009)  
 Kunststoff, schwarz  
 Verstellbare Lordosenstütze  
 Kunststoff anthrazit  
 2D T-Armlehne, breiten- und höhenvst., weich  
 schwarz  
 Polster  
 Manhattan graphitschwarz (MH01 / Y1009)  
 Kunststoff schwarz  
 Manhattan eisengrau (MH41 / Y1363)  
 Sitztiefenverstellung  
 Autolift-Mechanik  
 schwarz  
 schwarz  
 Kunststoff Fußkreuz  
 schwarz  
 Weiche Doppelrollen  
 schwarz  
 Zerlegt im Karton

Bestellnummer: 10494477



# DAILY/RUNNER EV257

Drehsessel hoch

Netzrücken  
Autolift-Mechanik

**Abmessungen:**

Gesamt (HxBmALxT): 1200 x 685 x 595 mm  
 Sitzhöhe: 410-515 mm  
 Sitzbreite: 520 mm  
 Sitztiefe: 450 mm  
 Sitztiefeverstellung: 390-450 mm

**Verpackungsdaten:**

Karton (LxBxH): 810 x 678 x 425 mm  
 Gurtmaß: 2996 mm  
 Gewicht (netto): 15,4 kg  
 Volumengewicht: 47,5 kg



**Preis zzgl. MwSt.: 460,- Euro**  
**Bestellnummer: 10494487**

AUSSTATTUNG		BESCHREIBUNG
RÜCKEN	Farbe Rücken	Netz
	Farbe Abdeckung, Rahmen	Netzdesign Uni schwarz (8140)
	Lordose	Kunststoff, schwarz
	Farbe Lordose	Verstellbare Lordosenstütze Kunststoff schwarz
ARMLEHNEN	Farbe Armlehnen	2D T-Armlehne, breiten- und höhenst., weich schwarz
	Farbe Sitz	Polster
SITZ	Farbe Abdeckung	Manhattan graphitschwarz (MH01 / Y1009)
	Seitenböden	Kunststoff schwarz
	Sitztiefe	Manhattan eisengrau (MH41 / Y1363)
		Sitztiefeverstellung
MECHANIK	Farbe Mechanik	Autolift-Mechanik
	Farbe Abdeckung	schwarz
FUßKREUZ	Farbe Fußkreuz	schwarz
		Kunststoff Fußkreuz
ROLLEN	Farbe Rollen	schwarz
		Weiche Doppelrollen
MONTAGE-ART		schwarz Zerlegt im Karton

Bestellnummer: 10494487





# DAILY/RUNNER 139RS

Drehstuhl

Polsterrücken  
Autolift-Mechanik

**Abmessungen:**

Gesamt (HxBxT): 1095 x 640 x 640 mm  
Sitzhöhe: 420-540 mm  
Sitzbreite: 470 mm  
Sitztiefe: 470 mm  
Sitztiefeverstellung: 390-450 mm

**Verpackungsdaten:**

Karton (LxBxH): 710 x 685 x 430 mm  
Gurtmaß: 2940 mm  
Gewicht (netto): 18,4 kg  
Volumengewicht: 42,5 kg



**Preis zzgl. MwSt.: 349,- Euro**  
**Bestellnummer: 10437537**

AUSSTATTUNG		BESCHREIBUNG
RÜCKEN	Farbe Rücken Farbe Abdeckung, Rahmen Lordose Farbe Lordose	Polster Lucia schwarz (5800 / YP009) Kunststoff, schwarz Verstellbare Lordosenstütze Kunststoff schwarz
ARMLEHNEN	Farbe Armlehnen	4D T-AL, breiten-,höhen-,tiefev.,schwenkb., weich Kunststoff schwarz
SITZ	Farbe Sitz Sitztiefe	Polster Lucia schwarz (5800 / YP009) Sitztiefeverstellung
MECHANIK	Farbe Mechanik Sitzneige	Autolift-Mechanik schwarz mit Sitzneigeverstellung
FUßKREUZ	Farbe Fußkreuz	Kunststoff Fußkreuz schwarz
ROLLEN	Farbe Rollen	Weiche Doppelrollen schwarz
MONTAGE-ART		Zerlegt im Karton

Bestellnummer: 10437537



# DAILY/RUNNER 179RS

Drehstuhl mit  
verstellbarer Kopfstütze

Polsterrücken  
Autolift-Mechanik

**Abmessungen:**

Gesamt (HxBxT): 1340 x 640 x 640 mm  
Sitzhöhe: 420-540 mm  
Sitzbreite: 470 mm  
Sitztiefe: 470 mm  
Sitztiefenverstellung: 390-450 mm

**Verpackungsdaten:**

Karton (LxBxH): 710 x 685 x 430 mm  
Gurtmaß: 2940 mm  
Gewicht (netto): 19,6 kg  
Volumengewicht: 42,5 kg



**Preis zzgl. MwSt.: 438,- Euro**  
**Bestellnummer: 10472760**

AUSSTATTUNG		BESCHREIBUNG
RÜCKEN	Farbe Rücken Farbe Abdeckung, Rahmen Lordose Farbe Nackenpolster Farbe Lordose	Polster Lucia schwarz (5800 / YP009) Kunststoff, schwarz Verstellbare Lordosenstütze Lucia schwarz (5800 / YP009) Kunststoff schwarz
ARMLEHNEN	Farbe Armlehnen	4D T-AL, breiten-,höhen-,tiefv.,schwenkb., weich Kunststoff schwarz
SITZ	Farbe Sitz Sitztiefe	Polster Lucia schwarz (5800 / YP009) Sitztiefenverstellung
MECHANIK	Farbe Mechanik Sitzneige	Autolift-Mechanik schwarz mit Sitzneigeverstellung
FUßKREUZ	Farbe Fußkreuz	Kunststoff Fußkreuz schwarz
ROLLEN	Farbe Rollen	Weiche Doppelrollen schwarz
MONTAGE-ART		Zerlegt im Karton

Bestellnummer: 10472760



# DAILY/RUNNER 152II

Drehstuhl

Polsterrücken  
Autolift-Mechanik

**Abmessungen:**

Gesamt (HxBxT): 1270 x 640 x 600 mm  
 Sitzhöhe: 415-550 mm  
 Sitzbreite: 450 mm  
 Sitztiefe: 430 mm  
 Sitztiefeverstellung: 390-460 mm

**Verpackungsdaten:**

Karton (LxBxH): 810 x 678 x 425 mm  
 Gurtmaß: 2996 mm  
 Gewicht (netto): 18 kg  
 Volumengewicht: 47,5 kg



**Preis zzgl. MwSt.: 325,- Euro**  
**Bestellnummer: 10492784**

AUSSTATTUNG		BESCHREIBUNG
RÜCKEN	Farbe Rücken	Polster Manhattan graphitschwarz (MH01 / Y1009)
	Farbe Abdeckung, Rahmen	Kunststoff, schwarz
ARMLEHNEN		3D T-Armlehne, breiten-,höhen-,tiefev., weich
	Farbe Armlehnen	Kunststoff schwarz
SITZ		Polster Manhattan graphitschwarz (MH01 / Y1009)
	Sitztiefe	Sitztiefeverstellung
MECHANIK		Autolift-Mechanik
	Farbe Mechanik	schwarz
	Farbe Abdeckung Sitzneige	schwarz mit Sitzneigeverstellung
FUßKREUZ	Farbe Fußkreuz	Kunststoff Fußkreuz schwarz
ROLLEN		Weiche Doppelrollen schwarz
MONTAGE-ART	Farbe Rollen	Zerlegt im Karton

Bestellnummer: 10492784



# DAILY/RUNNER 172II

Drehstuhl

Netzrücken  
Autolift-Mechanik

**Abmessungen:**

Gesamt (HxBxT): 1190 x 640 x 560 mm  
Sitzhöhe: 415-550 mm  
Sitzbreite: 500 mm  
Sitztiefe: 560 mm  
Sitztiefenverstellung: 390-460 mm

**Verpackungsdaten:**

Karton (LxBxH): 810 x 678 x 425 mm  
Gurtmaß: 2996 mm  
Gewicht (netto): 16,5 kg  
Volumengewicht: 47,5 kg



**Preis zzgl. MwSt.: 359,- Euro**  
**Bestellnummer: 10477321**

**AUSSTATTUNG**

**RÜCKEN**

Farbe Rücken  
Farbe Abdeckung, Rahmen  
Lordose  
Farbe Lordose

**ARMLEHNEN**

Farbe Armlehnen

**SITZ**

Farbe Sitz  
Sitztiefe

**MECHANIK**

Farbe Mechanik  
Farbe Abdeckung  
Sitzneige

**FUßKREUZ**

Farbe Fußkreuz

**ROLLEN**

Farbe Rollen

**MONTAGE-ART**

**BESCHREIBUNG**

Netz  
Netzdesign Uni schwarz (8140)  
Kunststoff, schwarz  
Verstellbare Lordosenstütze  
Kunststoff schwarz  
3D T-Armlehne, breiten-,höhen-,tiefv., weich  
Kunststoff schwarz  
Polster  
Manhattan graphitschwarz (MH01 / Y1009)  
Sitztiefenverstellung  
Autolift-Mechanik  
schwarz  
schwarz  
mit Sitzneigeverstellung  
Kunststoff Fußkreuz  
schwarz  
Weiche Doppelrollen  
schwarz  
Zerlegt im Karton

Bestellnummer: 10477321



# DAILY/MONO MO100

Vierfuß, ungepolstert,  
Stapelhöhe: 5 Stück

**Abmessungen:**  
Gesamt Höhe: 835 mm  
Sitzhöhe: 435 mm  
Sitztiefe: 450 mm

**Verpackungsdaten:**  
Karton (LxBxH): 850 x 535 x 535 mm  
(bei Einzelverpackung)  
Gewicht (netto): 4,28 kg



Grundpreis zzgl. MwSt.: 155,- Euro



Vierfuß MONO  
schwarz  
Bestellnummer:  
10503107



Vierfuß MONO  
weiß  
Bestellnummer:  
10503110



Vierfuß MONO  
senf  
Bestellnummer:  
10503114



Vierfuß MONO  
teint  
Bestellnummer:  
10503112



Vierfuß MONO  
petrol  
Bestellnummer:  
10503113



Vierfuß MONO  
grau-blau  
Bestellnummer:  
10503111



# DAILY/MONO M0150

Kissen

**Verpackungsdaten:**  
Karton (LxBxH): 420 x 420 x 620 mm



**Grundpreis zzgl. MwSt.: 30,- Euro**



Kissen MONO  
tiefschwarz  
ER01 (CSE14)  
Bestellnummer:  
10503108



Kissen MONO  
brillantblau  
ER02 (CSE08)  
Bestellnummer:  
10506682



Kissen MONO  
beigerot  
ER03 (CSE19)  
Bestellnummer:  
10508272



Kissen MONO  
maigrün  
ER04 (CSE16)  
Bestellnummer:  
10506683



Kissen MONO  
sepiabraun  
ER05 (CSE21)  
Bestellnummer:  
10507919



Kissen MONO  
zitronengelb  
ER06 (CSE03)  
Bestellnummer:  
10507915



Kissen MONO  
quarzgrau  
ER11 (CSE13)  
Bestellnummer:  
10506684



Kissen MONO  
pasteltürkis  
ER12 (CSE20)  
Bestellnummer:  
10507921



Kissen MONO  
rotlila  
ER13 (CSE09)  
Bestellnummer:  
10508273



Kissen MONO  
graubeige  
ER21 (CSE02)  
Bestellnummer:  
10507917



Kissen MONO  
signalblau  
ER22 (CSE12)  
Bestellnummer:  
10506685



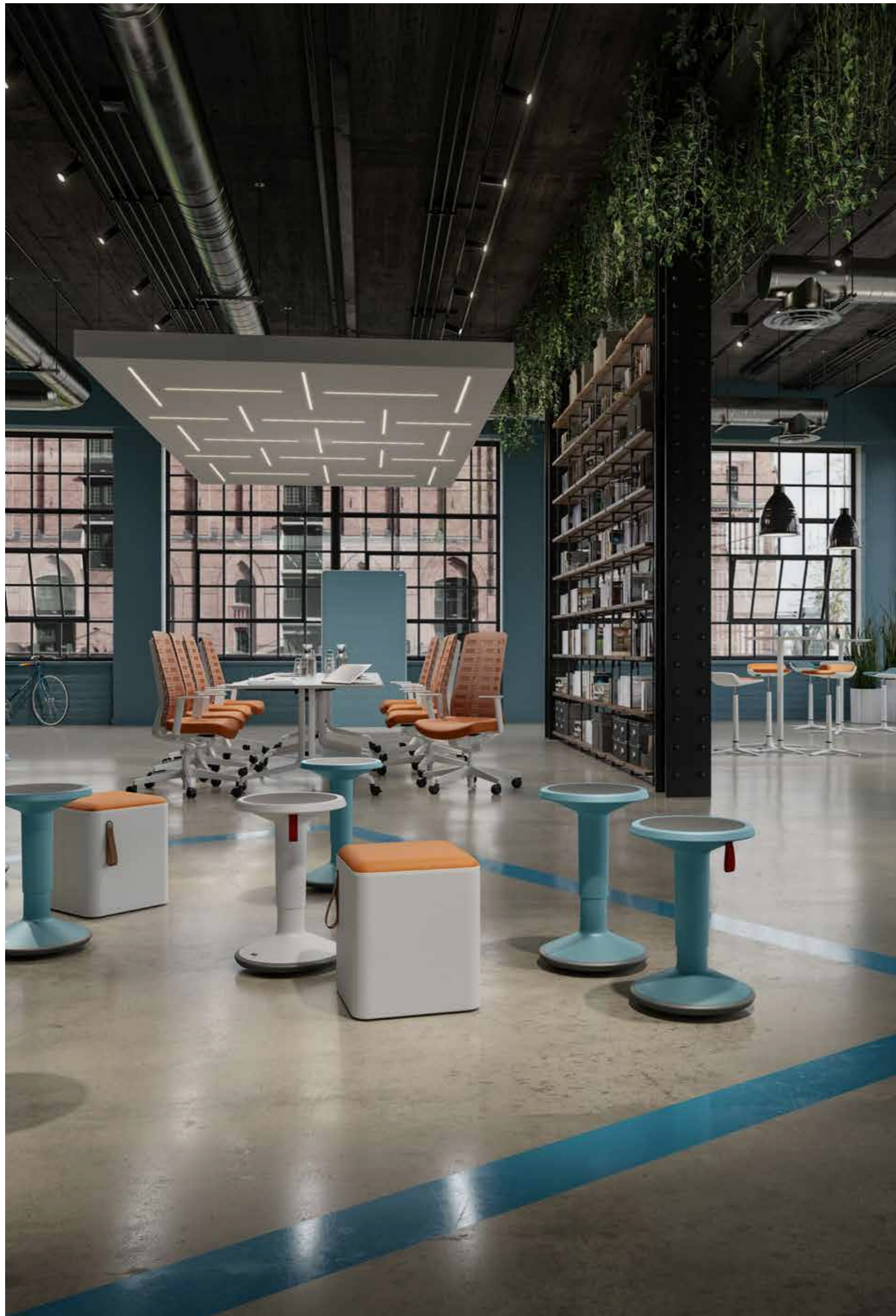
Kissen MONO  
tieforange  
ER23 (CSE05)  
Bestellnummer:  
10507885



Kissen MONO  
platingrau  
ER31 (CSE11)  
Bestellnummer:  
10508274



Kissen MONO  
himbeerrot  
ER33 (CSE06)  
Bestellnummer:  
10508030



# DAILY/UP 100U

Hocker

**Abmessungen:**

Gesamt Höhe: 630 mm  
Sitzhöhe: 450 - 630 mm  
Sitzbreite: 330 mm

**Verpackungsdaten:**

Karton (LxBxH): 350 x 350 x 500 mm  
Gurtmaß: 1900 mm  
Gewicht (netto): 4,4 kg  
Volumengewicht: 12,5 kg



Preis zzgl. MwSt.: 169,- Euro



Hocker schwarz  
Bestellnummer:  
10362472



Hocker zitronengelb  
Bestellnummer:  
10362473



Hocker lachsorange  
Bestellnummer:  
10362474



Hocker pastelltürkis  
Bestellnummer:  
10362475



Hocker grau-weiß  
Bestellnummer:  
10362476



Hocker rot  
Bestellnummer:  
10372639



# DAILY/UP 110U

Stand-UP  
Stehhilfe

**Abmessungen:**  
Gesamt Höhe: 845 mm  
Sitzhöhe: 590 - 845 mm  
Sitzbreite: 330 mm

**Verpackungsdaten:**  
Karton (LxBxH): 345 x 340 x 655 mm  
Gurtmaß: 2025mm  
Gewicht (netto): 5,02 kg  
Volumengewicht: 16 kg



Preis zzgl. MwSt.: 182,- Euro



Stand-UP Stehhilfe schwarz  
Bestellnummer:  
10464929



Stand-UP Stehhilfe grau-weiß  
Bestellnummer:  
10464933



Stand-UP Stehhilfe rot  
Bestellnummer:  
10464928



Stand-UP Stehhilfe zitronengelb  
Bestellnummer:  
10464930



Stand-UP Stehhilfe lachsorange  
Bestellnummer:  
10464931



Stand-UP Stehhilfe pastelltürkis  
Bestellnummer:  
10464932





# DAILY/UP 090U

Junior Hocker

**Abmessungen:**

Gesamt Höhe: 490 mm  
Sitzhöhe: 375 - 490 mm  
Sitzbreite: 330 mm

**Verpackungsdaten:**

Karton (LxBxH): 350 x 350 x 400 mm  
Gurtmaß: 1800 mm  
Gewicht (netto): 4,4 kg  
Volumengewicht: 10 kg



Preis zzgl. MwSt.: 157,- Euro



JUNIOR Hocker rot  
Bestellnummer:  
10442665



JUNIOR Hocker pastelltürkis  
Bestellnummer:  
10442666



JUNIOR Hocker lachsorange  
Bestellnummer:  
10442667



JUNIOR Hocker zitronengelb  
Bestellnummer:  
10442668



JUNIOR Hocker grau-weiß  
Bestellnummer:  
10442669



JUNIOR Hocker schwarz  
Bestellnummer:  
10442672



# DAILY/UP 150U

Kissen

Ø 320 mm

**Verpackungsdaten:**

Karton (LxBxH): 330 x 350 x 35 mm  
Gurtmaß: 1080 mm  
Volumengewicht: 1 kg



Preis zzgl. MwSt.: 26,- Euro



Kissen UP tiefschwarz  
ER01 (CSE14)  
Bestellnummer:  
10398760



Kissen UP pastelltürkis  
ER12 (CSE20)  
Bestellnummer:  
10400792



Kissen UP zitronengelb  
ER06 (CSE03)  
Bestellnummer:  
10400793



Kissen UP tieforange  
ER23 (CSE05)  
Bestellnummer:  
10400794



Kissen UP himbeerrot  
ER33 (CSE06)  
Bestellnummer:  
10400796



Kissen UP platingrau  
ER31 (CSE11)  
Bestellnummer:  
10400797



Kissen UP quarzgrau  
ER11 (CSE13)  
Bestellnummer:  
10400798



Kissen UP graubeige  
ER21 (CSE02)  
Bestellnummer:  
10400883



Kissen UP maigrün  
ER04 (CSE16)  
Bestellnummer:  
10401150



Kissen UP brillantblau  
ER02 (CSE08)  
Bestellnummer:  
10401783



Kissen UP beigerot  
ER03 (CSE19)  
Bestellnummer:  
10401784



Kissen UP sepiabraun  
ER05 (CSE21)  
Bestellnummer:  
10401785



Kissen UP rottlila  
ER13 (CSE09)  
Bestellnummer:  
10401786



Kissen UP signalblau  
ER22 (CSE12)  
Bestellnummer:  
10401787

# INTERSTUHL SPRINT-WEEKLY NACH WUNSCH KONFIGURIERT. IN EINER WOCHEN VERSANDT.

Auch bei unserer Kategorie WEEKLY ist der Name Programm. Sämtliche WEEKLY Modelle sind innerhalb von nur einer Woche ab Werk verfügbar (zzgl. Versandzeit). Sie können zwischen fünf attraktiven Stofffarben wählen – und legen selbst fest, ob Ihre Stühle zerlegt im Karton oder montiert in einer Schutzhülle geliefert werden sollen.



Netze gestrickt

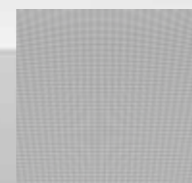


8240, uni schwarz

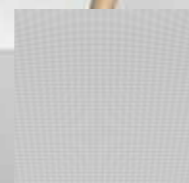


8248, anthrazit

Webware

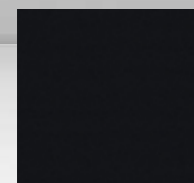


8140, uni schwarz



8148, anthrazit

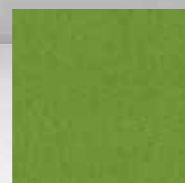
Stofffarben



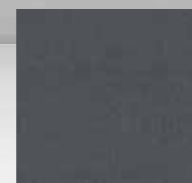
ER01



ER02



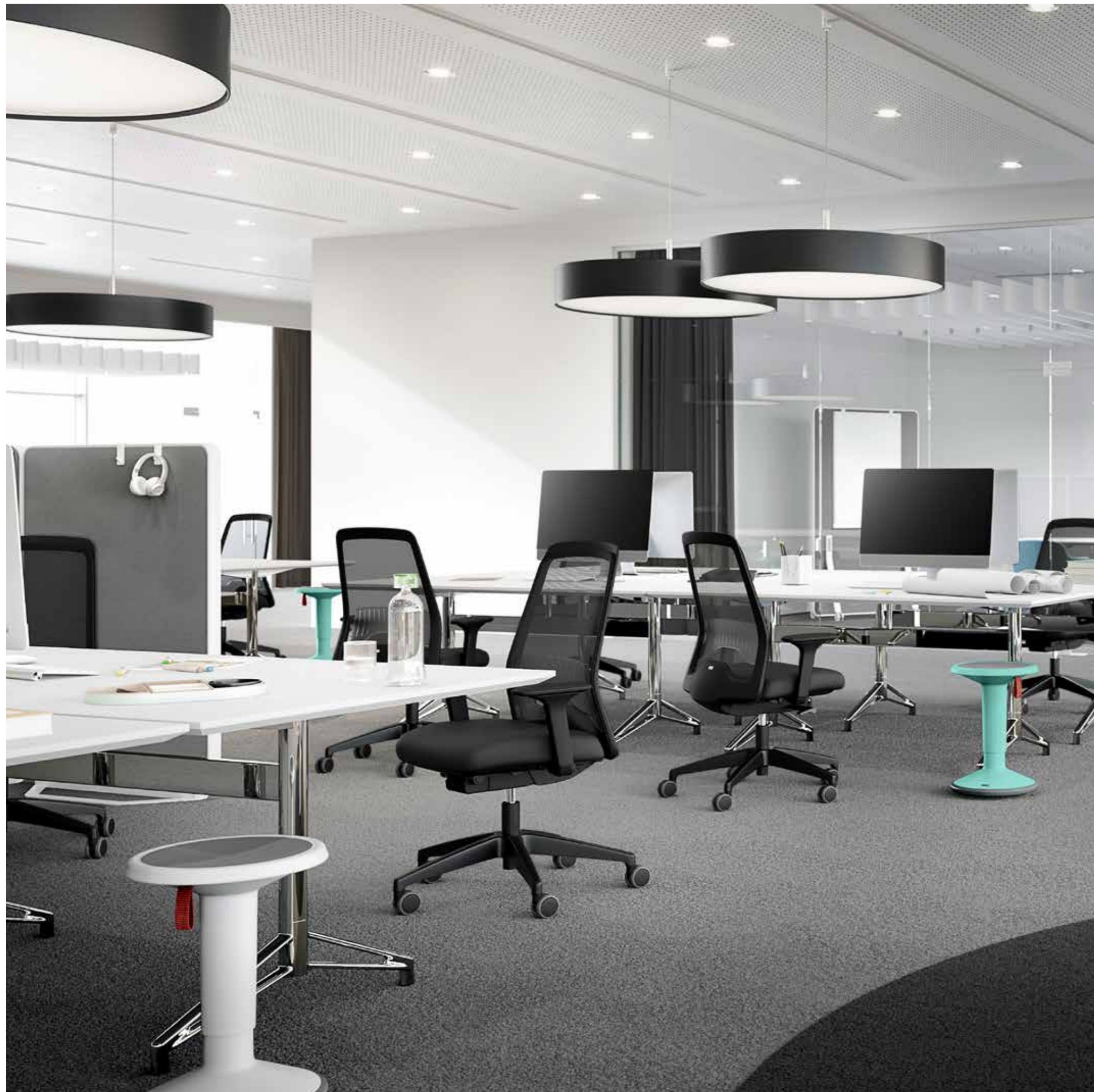
ER04



ER11



ER22



# INTERSTUHL WEEKLY EVERY<sup>IS1</sup>



Der EVERY (Leistungsklasse 1) ist die Antwort auf die Anforderungen der neuen, mobilen und modularen Arbeitswelt. Vom klassischen Arbeitsplatzumfeld über den offenen Büro Raum bis hin zum mittleren Management – EVERY ist die perfekte Kollektion für nachhaltige Zukunftskonzepte an jedem Schreibtisch. Er ist erschwinglich und innovativ zugleich. Dennoch ist er in Sachen Design, Ergonomie, Verarbeitung und ökologischer Anspruch ein echter Interstuhl. Die dynamische, klare und transparente Form verleiht ihm einen Auftritt, der in der Raumplanung viele gestalterische Optionen offen lässt. Ganz gleich, ob sich dieses Interieur betont designorientiert oder eher klassisch zeigt.

# WEEKLY/EVERYis1 EV116

Drehstuhl mittelhoch, Komfortsitz

Sitz- und Rückenlehne gepolstert  
Gewichtsregulierung mehrstufig  
Synchronmechanik  
(Armlehnen optional)

**Abmessungen:**

Gesamt (HxBmALxT): 1135 x 685 x 595 mm  
Sitzhöhe: 415-540 mm  
Sitzbreite: 520 mm  
Sitztiefe: 450 mm  
Sitztiefenverstellung: 390-450 mm

**Verpackungsdaten:**

Karton (LxBxH): 710 x 685 x 430 mm  
Gurtmaß: 2940 mm  
Gewicht (netto): 18,9 kg  
Volumengewicht: 42,5 kg



Grundpreis zzgl. MwSt.: 401,- Euro

- Grundausrüstung
- Optionen

AUSWAHL	BESTELLNUMMER / BESCHREIBUNG		AUFPREIS ZZGL. MWST.
RÜCKEN / SITZ	ER01	Polster Era tiefschwarz (CSE14)	●
	ER02	Polster Era brillantblau (CSE08)	○
	ER04	Polster Era maigrün (CSE16)	○
	ER11	Polster Era quarzgrau (CSE13)	○
	ER22	Polster Era signalblau (CSE12)	○
	3217	Rückenrahmen Kunststoff, schwarz	●
	3283	Rückenrahmen Kunststoff, weiß	○
ARMLEHNEN	608	Lordose / Sitztiefe Kunststoff anthrazit	48 ○
	703217	2D T-Armlehne, breiten- und höhenvst., weich Kunststoff schwarz	116 ○
	703283	2D T-Armlehne, breiten- und höhenvst., weich Kunststoff weiß	116 ○
	770217	4D T-AL, breiten-,höhen-,tiefev.,schwenkb., weich Kunststoff schwarz	152 ○
FUßKREUZ	770283	4D T-AL, breiten-,höhen-,tiefev.,schwenkb., weich Kunststoff weiß	152 ○
	532217	Kunststoff Fußkreuz schwarz	●
ROLLEN	532283	Kunststoff Fußkreuz weiß	○
	801217	Weiche Doppelrollen schwarz	○
MONTAGE-ART	802217	Harte Doppelrollen schwarz	●
	902	Zerlegt im Karton	●
	904	In Schutzhülle	39 ○

Bestellbeispiel (für Grundausrüstung): SPRINT-EV116-ER01-3217-532217-802217-902  
Weitere Optionen bitte am Ende mit angeben

# WEEKLY/EVERYis1 EV117

Drehsessel hoch, Komfortsitz

Sitz- und Rückenlehne gepolstert  
Gewichtsregulierung mehrstufig  
Synchronmechanik  
(Armlehnen optional)

**Abmessungen:**

Gesamt (HxBmALxT): 1210 x 685 x 595 mm  
Sitzhöhe: 415-540 mm  
Sitzbreite: 520 mm  
Sitztiefe: 450 mm  
Sitztiefenverstellung: 390-450 mm

**Verpackungsdaten:**

Karton (LxBxH): 810 x 678 x 425 mm  
Gurtmaß: 2996 mm  
Gewicht (netto): 19,1 kg  
Volumengewicht: 47,5 kg



Grundpreis zzgl. MwSt.: 441,- Euro

- Grundausrüstung
- Optionen

AUSWAHL	BESTELLNUMMER / BESCHREIBUNG		AUFPREIS ZZGL. MWST.
RÜCKEN / SITZ	ER01	Polster Era tiefschwarz (CSE14)	●
	ER02	Polster Era brillantblau (CSE08)	○
	ER04	Polster Era maigrün (CSE16)	○
	ER11	Polster Era quarzgrau (CSE13)	○
	ER22	Polster Era signalblau (CSE12)	○
	3217	Rückenrahmen Kunststoff, schwarz	●
	3283	Rückenrahmen Kunststoff, weiß	○
ARMLEHNEN	608	Lordose / Sitztiefe Kunststoff anthrazit	48 ○
	703217	2D T-Armlehne, breiten- und höhenvst., weich Kunststoff schwarz	116 ○
	703283	2D T-Armlehne, breiten- und höhenvst., weich Kunststoff weiß	116 ○
	770217	4D T-AL, breiten-,höhen-,tiefev.,schwenkb., weich Kunststoff schwarz	152 ○
FUßKREUZ	770283	4D T-AL, breiten-,höhen-,tiefev.,schwenkb., weich Kunststoff weiß	152 ○
	532217	Kunststoff Fußkreuz schwarz	●
ROLLEN	532283	Kunststoff Fußkreuz weiß	○
	801217	Weiche Doppelrollen schwarz	○
MONTAGE-ART	802217	Harte Doppelrollen schwarz	●
	902	Zerlegt im Karton	●
	904	In Schutzhülle	39 ○

Bestellbeispiel (für Grundausrüstung): SPRINT-EV117-ER01-3217-532217-802217-902  
Weitere Optionen bitte am Ende mit angeben

# WEEKLY/EVERYis1 EV119

Drehessel hoch mit Kopfstütze, Komfortsitz

Sitz- und Rückenlehne gepolstert  
Gewichtsregulierung mehrstufig  
Synchronmechanik  
(Armlehnen optional)

**Abmessungen:**

Gesamt (HxBmALxT): 1380 x 685 x 595 mm  
Sitzhöhe: 415-540 mm  
Sitzbreite: 520 mm  
Sitztiefe: 450 mm  
Sitztiefenverstellung: 390-450 mm

**Verpackungsdaten:**

Karton (LxBxH): 810 x 678 x 425 mm  
Gurtmaß: 2996 mm  
Gewicht (netto): 19,3 kg  
Volumengewicht: 47,5 kg



Grundpreis zzgl. MwSt.: 511,- Euro

- Grundausrüstung
- Optionen

AUSWAHL	BESTELLNUMMER / BESCHREIBUNG		AUFPREIS ZZGL. MWST.
RÜCKEN / SITZ	ER01	Polster	Era tiefschwarz (CSE14) ●
	ER02	Polster	Era brillantblau (CSE08) ○
	ER04	Polster	Era maigrün (CSE16) ○
	ER11	Polster	Era quarzgrau (CSE13) ○
	ER22	Polster	Era signalblau (CSE12) ○
	3217	Rückenrahmen	Kunststoff, schwarz ●
	3283	Rückenrahmen	Kunststoff, weiß ○
ARMLEHNEN	608	Lordose / Sitztiefe	Kunststoff anthrazit 48 ○
	703217	2D T-Armlehne, breiten- und höhenvst., weich	Kunststoff schwarz 116 ○
	703283	2D T-Armlehne, breiten- und höhenvst., weich	Kunststoff weiß 116 ○
	770217	4D T-AL, breiten-,höhen-,tiefev.,schwenkb., weich	Kunststoff schwarz 152 ○
FUßKREUZ	770283	4D T-AL, breiten-,höhen-,tiefev.,schwenkb., weich	Kunststoff weiß 152 ○
	532217	Kunststoff Fußkreuz	schwarz ●
ROLLEN	532283	Kunststoff Fußkreuz	weiß ○
	801217	Weiche Doppelrollen	schwarz ○
MONTAGE-ART	802217	Harte Doppelrollen	schwarz ●
	902	Zerlegt im Karton	●
	904	In Schutzhülle	39 ○

Bestellbeispiel (für Grundausrüstung): SPRINT-EV119-ER01-3217-532217-802217-902  
Weitere Optionen bitte am Ende mit angeben

# WEEKLY/EVERYis1 EV216

Drehstuhl mittelhoch, Komfortsitz

Rückenlehne netzbespannt  
Sitz gepolstert  
Gewichtsregulierung mehrstufig  
Synchronmechanik  
(Armlehnen optional)

**Abmessungen:**

Gesamt (HxBmALxT): 1135 x 685 x 595 mm  
Sitzhöhe: 415-540 mm  
Sitzbreite: 520 mm  
Sitztiefe: 450 mm  
Sitztiefenverstellung: 390-450 mm

**Verpackungsdaten:**

Karton (LxBxH): 710 x 685 x 430 mm  
Gurtmaß: 2940 mm  
Gewicht (netto): 15,7 kg  
Volumengewicht: 42,5 kg



Grundpreis zzgl. MwSt.: 454,- Euro

- Grundausrüstung
- Optionen

AUSWAHL	BESTELLNUMMER / BESCHREIBUNG		AUFPREIS ZZGL. MWST.
RÜCKEN	8140	Netz	Netzdesign Uni schwarz (8140) ●
	8148	Netz	Netzdesign anthrazit ○
	3217	Rückenrahmen	Kunststoff, schwarz ●
	3283	Rückenrahmen	Kunststoff, weiß ○
	608	Lordose / Sitztiefe	Kunststoff anthrazit transluzent (RAL 7016) 48 ○
ARMLEHNEN	703217	2D T-Armlehne, breiten- und höhenvst., weich	Kunststoff schwarz 116 ○
	703283	2D T-Armlehne, breiten- und höhenvst., weich	Kunststoff weiß 116 ○
	770217	4D T-AL, breiten-,höhen-,tiefev.,schwenkb., weich	Kunststoff schwarz 152 ○
	770283	4D T-AL, breiten-,höhen-,tiefev.,schwenkb., weich	Kunststoff weiß 152 ○
SITZ	ER01	Polster	Era tiefschwarz (CSE14) ●
	ER02	Polster	Era brillantblau (CSE08) ○
	ER04	Polster	Era maigrün (CSE16) ○
	ER11	Polster	Era quarzgrau (CSE13) ○
	ER22	Polster	Era signalblau (CSE12) ○
FUßKREUZ	532217	Kunststoff Fußkreuz	schwarz ●
	532283	Kunststoff Fußkreuz	weiß ○
ROLLEN	801217	Weiche Doppelrollen	schwarz ○
	802217	Harte Doppelrollen	schwarz ●
MONTAGE-ART	902	Zerlegt im Karton	●
	904	In Schutzhülle	39 ○

Bestellbeispiel (für Grundausrüstung): SPRINT-EV216-8140-3217-ER01-532217-802217-902  
Weitere Optionen bitte am Ende mit angeben

# WEEKLY/EVERYis1 EV217

Drehsessel hoch, Komfortsitz

Rückenlehne netzbespannt  
Sitz gepolstert  
Gewichtsregulierung mehrstufig  
Synchronmechanik  
(Armlehnen optional)

**Abmessungen:**  
Gesamt (HxBmALxT): 1225 x 685 x 595 mm  
Sitzhöhe: 415-540 mm  
Sitzbreite: 520 mm  
Sitztiefe: 450 mm  
Sitztiefenverstellung: 390-450 mm

**Verpackungsdaten:**  
Karton (LxBxH): 810 x 678 x 425 mm  
Gurtmaß: 2996 mm  
Gewicht (netto): 15,9 kg  
Volumengewicht: 47,5 kg



Grundpreis zzgl. MwSt.: 491,- Euro

- Grundausrüstung
- Optionen

AUSWAHL	BESTELLNUMMER / BESCHREIBUNG		AUFPREIS ZZGL. MWST.
RÜCKEN	8140	Netz	Netzdesign Uni schwarz (8140) ●
	8148	Netz	Netzdesign anthrazit ○
	3217	Rückenrahmen	Kunststoff, schwarz ●
	3283	Rückenrahmen	Kunststoff, weiß ○
	608	Lordose / Sitztiefe	Kunststoff anthrazit transluzent (RAL 7016) 48 ○
ARMLEHNEN	703217	2D T-Armlehne, breiten- und höhenvst., weich	Kunststoff schwarz 116 ○
	703283	2D T-Armlehne, breiten- und höhenvst., weich	Kunststoff weiß 116 ○
	770217	4D T-AL, breiten-,höhen-,tiefev.,schwenkb., weich	Kunststoff schwarz 152 ○
	770283	4D T-AL, breiten-,höhen-,tiefev.,schwenkb., weich	Kunststoff weiß 152 ○
SITZ	ER01	Polster	Era tiefschwarz (CSE14) ●
	ER02	Polster	Era brillantblau (CSE08) ○
	ER04	Polster	Era maigrün (CSE16) ○
	ER11	Polster	Era quarzgrau (CSE13) ○
	ER22	Polster	Era signalblau (CSE12) ○
FUßKREUZ	532217	Kunststoff Fußkreuz	schwarz ●
	532283	Kunststoff Fußkreuz	weiß ○
ROLLEN	801217	Weiche Doppelrollen	schwarz ○
	802217	Harte Doppelrollen	schwarz ●
MONTAGE-ART	902	Zerlegt im Karton	●
	904	In Schutzhülle	39 ○

Bestellbeispiel (für Grundausrüstung): SPRINT-EV217-8140-3217-ER01-532217-802217-902  
Weitere Optionen bitte am Ende mit angeben

# WEEKLY/EVERYis1 EV218

Drehsessel hoch mit Kopfstütze  
Komfortsitz

Rückenlehne netzbespannt  
Sitz gepolstert  
Gewichtsregulierung mehrstufig  
Synchronmechanik  
(Armlehnen optional)

**Abmessungen:**  
Gesamt (HxBmALxT): 1385 x 685 x 595 mm  
Sitzhöhe: 415-540 mm  
Sitzbreite: 520 mm  
Sitztiefe: 450 mm  
Sitztiefenverstellung: 390-450 mm

**Verpackungsdaten:**  
Karton (LxBxH): 810 x 678 x 425 mm  
Gurtmaß: 2996 mm  
Gewicht (netto): 16,1 kg  
Volumengewicht: 47,5 kg



Grundpreis zzgl. MwSt.: 561,- Euro

- Grundausrüstung
- Optionen

AUSWAHL	BESTELLNUMMER / BESCHREIBUNG		AUFPREIS ZZGL. MWST.
RÜCKEN	8140	Netz	Netzdesign Uni schwarz (8140) ●
	8148	Netz	Netzdesign anthrazit ○
	3217	Rückenrahmen	Kunststoff, schwarz ●
	3283	Rückenrahmen	Kunststoff, weiß ○
	608	Lordose / Sitztiefe	Kunststoff anthrazit transluzent (RAL 7016) 48 ○
ARMLEHNEN	703217	2D T-Armlehne, breiten- und höhenvst., weich	Kunststoff schwarz 116 ○
	703283	2D T-Armlehne, breiten- und höhenvst., weich	Kunststoff weiß 116 ○
	770217	4D T-AL, breiten-,höhen-,tiefev.,schwenkb., weich	Kunststoff schwarz 152 ○
	770283	4D T-AL, breiten-,höhen-,tiefev.,schwenkb., weich	Kunststoff weiß 152 ○
SITZ	ER01	Polster	Era tiefschwarz (CSE14) ●
	ER02	Polster	Era brillantblau (CSE08) ○
	ER04	Polster	Era maigrün (CSE16) ○
	ER11	Polster	Era quarzgrau (CSE13) ○
	ER22	Polster	Era signalblau (CSE12) ○
FUßKREUZ	532217	Kunststoff Fußkreuz	schwarz ●
	532283	Kunststoff Fußkreuz	weiß ○
ROLLEN	801217	Weiche Doppelrollen	schwarz ○
	802217	Harte Doppelrollen	schwarz ●
MONTAGE-ART	902	Zerlegt im Karton	●
	904	In Schutzhülle	39 ○

Bestellbeispiel (für Grundausrüstung): SPRINT-EV218-8140-3217-ER01-532217-802217-902  
Weitere Optionen bitte am Ende mit angeben



# INTERSTUHL WEEKLY PURE<sup>IS3</sup>



PU113



PU213

Der PURE (Leistungsklasse 3) ist so flexibel wie der Arbeitsalltag von heute. Ohne weitere Einstellungen sitzt jeder, der auf einem PURE Platz nimmt, von der ersten Sekunde an spürbar richtig und gut. Durch die innovative Smart-Spring-Technologie passt sich der Stuhl dem Sitzenden intuitiv an. Dadurch wird der PURE sofort zum individuell passenden Stuhl. Zudem ist er leicht, da keine aufwendige Mechanik benötigt wird. Er erlaubt nicht nur Bewegung in allen Dimensionen, sondern sorgt auch dafür, dass der Mensch immer und überall in Aktion bleibt.



# WEEKLY/PUREis3 PU113

Drehstuhl

Rücken und Sitz gepolstert  
Smart-Spring-Technologie  
3D-Sitzbewegung, arretierbar

**Abmessungen:**  
Gesamt (HxBmALxT): 1120 x 655 x 545 mm  
Sitzhöhe: 420-520 mm  
Sitzbreite: 515 mm  
Sitztiefe: 420 mm

**Verpackungsdaten:**  
Karton (LxBxH): 570 x 880 x 720 mm  
Gurtmaß: 3460 mm  
Gewicht (netto): 12,5 kg  
Volumengewicht: 72,5 kg



Grundpreis zzgl. MwSt.: 850,- Euro

- Grundausrüstung
- Optionen

AUSWAHL	BESTELLNUMMER / BESCHREIBUNG	AUFPREIS ZZGL. MWST.
RÜCKEN / SITZ	ER01 Polster Era tiefschwarz (CSE14)	●
	ER02 Polster Era brillantblau (CSE08)	○
	ER04 Polster Era maigrün (CSE16)	○
	ER11 Polster Era quarzgrau (CSE13)	○
	ER22 Polster Era signalblau (CSE12)	○
	3217 Rückenrahmen Kunststoff, schwarz	●
3283 Rückenrahmen Kunststoff, weiß	○	
ARMLEHNEN	702217 Fixe T-Armlehne, weich Kunststoff schwarz	●
	702283 Fixe T-Armlehne, weich Kunststoff weiß	○
	760217 3D T-Armlehne, breiten-,höhen-,tiefenv., weich Kunststoff schwarz	87 ○
	760283 3D T-Armlehne, breiten-,höhen-,tiefenv., weich Kunststoff weiß	87 ○
FUßKREUZ	532217 Kunststoff Fußkreuz schwarz	●
	532283 Kunststoff Fußkreuz weiß	○
ROLLEN	801217 Weiche Doppelrollen schwarz	○
	802217 Harte Doppelrollen schwarz	●
MONTAGE-ART	902 Zerlegt im Karton	●
	904 In Schutzhülle	○

Hinweis: Kunststoff Farbe beim Fusskreuz und Armlehnen sind analog zur Rückenrahmen Farbe.

Bestellbeispiel (für Grundausrüstung): SPRINT-PU113-ER01-3217-702217-532217-802217-902  
Weitere Optionen bitte am Ende mit angeben

# WEEKLY/PUREis3 PU213

Drehstuhl

Rücken netzbespannt  
Sitz gepolstert  
Smart-Spring-Technologie  
3D-Sitzbewegung, arretierbar

**Abmessungen:**  
Gesamt (HxBmALxT): 1120 x 655 x 545 mm  
Sitzhöhe: 420-520 mm  
Sitzbreite: 515 mm  
Sitztiefe: 420 mm

**Verpackungsdaten:**  
Karton (LxBxH): 570 x 880 x 720 mm  
Gurtmaß: 3460 mm  
Gewicht (netto): 12,5 kg  
Volumengewicht: 72,5 kg



Grundpreis zzgl. MwSt.: 801,- Euro

- Grundausrüstung
- Optionen

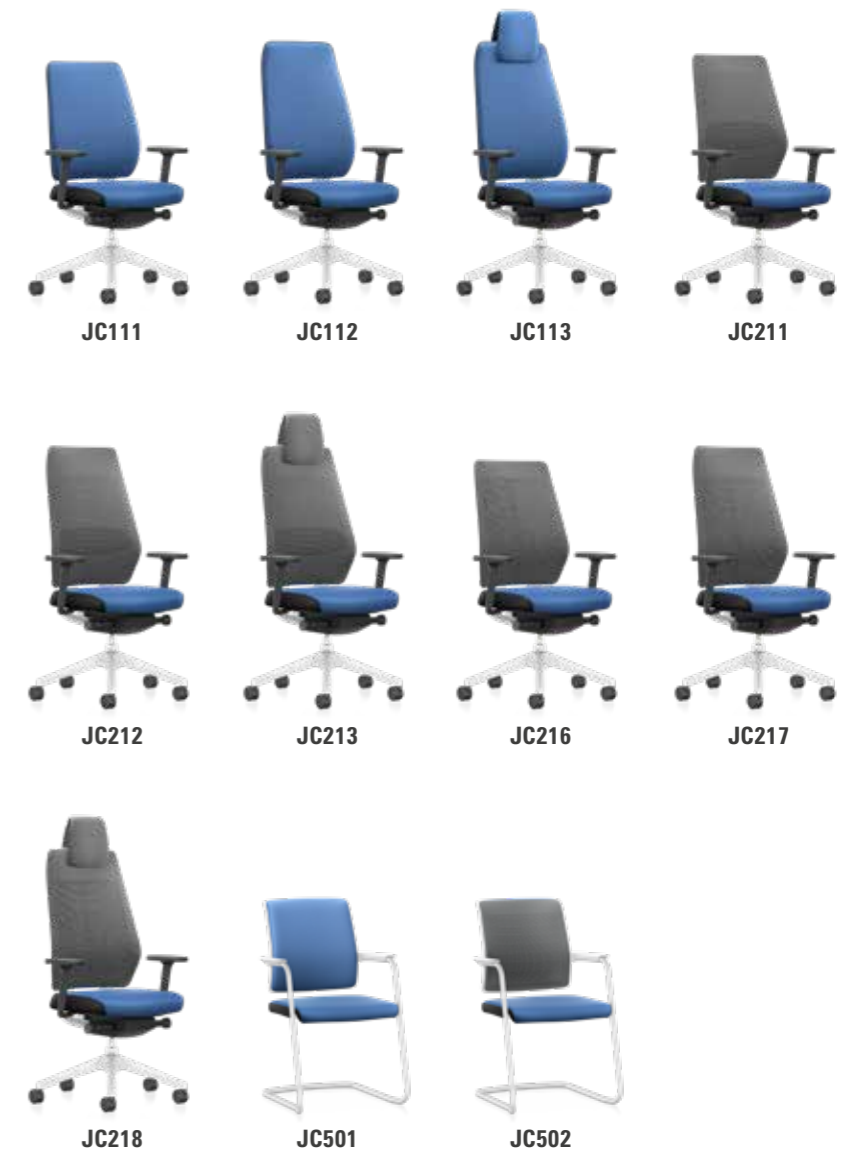
AUSWAHL	BESTELLNUMMER / BESCHREIBUNG	AUFPREIS ZZGL. MWST.
RÜCKEN	8140 Netz Netzdesign Uni schwarz (8140)	●
	8148 Netz Netzdesign anthrazit	○
	3217 Rückenrahmen Kunststoff, schwarz	●
	3283 Rückenrahmen Kunststoff, weiß	○
ARMLEHNEN	702217 Fixe T-Armlehne, weich Kunststoff schwarz	●
	702283 Fixe T-Armlehne, weich Kunststoff weiß	○
	760217 3D T-Armlehne, breiten-,höhen-,tiefenv., weich Kunststoff schwarz	87 ○
	760283 3D T-Armlehne, breiten-,höhen-,tiefenv., weich Kunststoff weiß	87 ○
SITZ	ER01 Polster Era tiefschwarz (CSE14)	●
	ER02 Polster Era brillantblau (CSE08)	○
	ER04 Polster Era maigrün (CSE16)	○
	ER11 Polster Era quarzgrau (CSE13)	○
	ER22 Polster Era signalblau (CSE12)	○
FUßKREUZ	532217 Kunststoff Fußkreuz schwarz	●
	532283 Kunststoff Fußkreuz weiß	○
ROLLEN	801217 Weiche Doppelrollen schwarz	○
	802217 Harte Doppelrollen schwarz	●
MONTAGE-ART	902 Zerlegt im Karton	●
	904 In Schutzhülle	○

Hinweis: Kunststoff Farbe beim Fusskreuz und Armlehnen sind analog zur Rückenrahmen Farbe.

Bestellbeispiel (für Grundausrüstung): SPRINT-PU213-8140-3217-702217-ER01-532217-802217-902  
Weitere Optionen bitte am Ende mit angeben



# INTERSTUHL WEEKLY JOYCE<sup>IS3</sup>



Die Produktfamilie JOYCE (Leistungsklasse 3) bietet alle relevanten Einstellungsmöglichkeiten und punktet mit innovativen Features. Ob im Großraum- oder im Einzelbüro – Wenn es darum geht, konzentrierte Arbeitsprozesse zu unterstützen, fokussiert sich JOYCE ganz auf den Menschen. Der flexible Drehstuhl stellt die individuellen Bedürfnisse und Wünsche seines Nutzers in den Mittelpunkt.

# WEEKLY/JOYCEis3 JC111

Drehstuhl mittelhoch

Sitz- und Rückenlehne gepolstert  
Synchronmechanik arretierbar  
Gewichtsregulierung stufenlos  
Rückenlehnen-Höhenverstellung  
Seitenböden technisches Gewebe schwarz  
(Armlehnen optional)

**Abmessungen:**  
Gesamt (HxBmALxT): 1180 x 725 x 630 mm  
Sitzhöhe: 420-530 mm  
Sitzbreite: 500 mm  
Sitztiefe: 460 mm  
Sitztiefenverstellung: 390-450 mm

**Verpackungsdaten:**  
Karton (LxBxH): 820 x 700 x 415 mm  
Gurtmaß: 3030 mm  
Gewicht (netto): 16 kg  
Volumengewicht: 48,5 kg



Grundpreis zzgl. MwSt.: 592,- Euro

- Grundausrüstung
- Optionen

AUSWAHL	BESTELLNUMMER / BESCHREIBUNG		AUFPREIS ZZGL. MWST.
RÜCKEN / SITZ	ER01	Polster Era tiefschwarz (CSE14)	●
	ER02	Polster Era brillantblau (CSE08)	○
	ER04	Polster Era maigrün (CSE16)	○
	ER11	Polster Era quarzgrau (CSE13)	○
	ER22	Polster Era signalblau (CSE12)	○
	3217	Rückenrahmen Kunststoff, schwarz	●
	3261	Rückenrahmen Kunststoff, hellgrau	○
	608	Lordose / Sitztiefe Kunststoff anthrazit	48 ○
ARMLEHNEN	703217	2D T-Armlehne, breiten- und höhenvst., weich Kunststoff schwarz	117 ○
	770217	4D T-AL, breiten-,höhen-,tiefev.,schwenkb., weich Kunststoff schwarz	150 ○
FUßKREUZ	532217	Kunststoff Fußkreuz schwarz	●
	532261	Kunststoff Fußkreuz hellgrau	○
ROLLEN	801217	Weiche Doppelrollen schwarz	○
	802217	Harte Doppelrollen schwarz	●
MONTAGE-ART	902	Zerlegt im Karton	●
	904	In Schutzhülle	○

Bestellbeispiel (für Grundausrüstung): SPRINT-JC111-ER01-3217-532217-802217-902  
Weitere Optionen bitte am Ende mit angeben

# WEEKLY/JOYCEis3 JC112

Drehstuhl hoch

Sitz- und Rückenlehne gepolstert  
Synchronmechanik arretierbar  
Gewichtsregulierung stufenlos  
Rückenlehnen-Höhenverstellung  
Seitenböden technisches Gewebe schwarz  
(Armlehnen optional)

**Abmessungen:**  
Gesamt (HxBmALxT): 1280 x 725 x 630 mm  
Sitzhöhe: 420-530 mm  
Sitzbreite: 500 mm  
Sitztiefe: 460 mm  
Sitztiefenverstellung: 390-450 mm

**Verpackungsdaten:**  
Karton (LxBxH): 910 x 700 x 490 mm  
Gurtmaß: 3290 mm  
Gewicht (netto): 17 kg  
Volumengewicht: 62,5 kg



Grundpreis zzgl. MwSt.: 646,- Euro

- Grundausrüstung
- Optionen

AUSWAHL	BESTELLNUMMER / BESCHREIBUNG		AUFPREIS ZZGL. MWST.
RÜCKEN / SITZ	ER01	Polster Era tiefschwarz (CSE14)	●
	ER02	Polster Era brillantblau (CSE08)	○
	ER04	Polster Era maigrün (CSE16)	○
	ER11	Polster Era quarzgrau (CSE13)	○
	ER22	Polster Era signalblau (CSE12)	○
	3217	Rückenrahmen Kunststoff, schwarz	●
	3261	Rückenrahmen Kunststoff, hellgrau	○
	608	Lordose / Sitztiefe Kunststoff anthrazit	48 ○
ARMLEHNEN	703217	2D T-Armlehne, breiten- und höhenvst., weich Kunststoff schwarz	117 ○
	770217	4D T-AL, breiten-,höhen-,tiefev.,schwenkb., weich Kunststoff schwarz	150 ○
FUßKREUZ	532217	Kunststoff Fußkreuz schwarz	●
	532261	Kunststoff Fußkreuz hellgrau	○
ROLLEN	801217	Weiche Doppelrollen schwarz	○
	802217	Harte Doppelrollen schwarz	●
MONTAGE-ART	902	Zerlegt im Karton	●
	904	In Schutzhülle	○

Bestellbeispiel (für Grundausrüstung): SPRINT-JC112-ER01-3217-532217-802217-902  
Weitere Optionen bitte am Ende mit angeben

# WEEKLY/JOYCEis3 JC113

Drehstuhl hoch mit Kopfstütze

Sitz- und Rückenlehne gepolstert  
Synchronmechanik arretierbar  
Gewichtsregulierung stufenlos  
Rückenlehnen-Höhenverstellung  
Seitenböden technisches Gewebe schwarz  
(Armlehnen optional)

**Abmessungen:**  
Gesamt (HxBmALxT): 1480 x 725 x 630 mm  
Sitzhöhe: 420-530 mm  
Sitzbreite: 500 mm  
Sitztiefe: 460 mm  
Sitztiefenverstellung: 390-450 mm

**Verpackungsdaten:**  
Karton (LxBxH): 910 x 700 x 490 mm  
Gurtmaß: 3290 mm  
Gewicht (netto): 18 kg  
Volumengewicht: 62,5 kg



Grundpreis zzgl. MwSt.: 764,- Euro

- Grundausrüstung
- Optionen

AUSWAHL	BESTELLNUMMER / BESCHREIBUNG	AUFPREIS ZZGL. MWST.
RÜCKEN / SITZ	ER01 Polster Era tiefschwarz (CSE14)	●
	ER02 Polster Era brillantblau (CSE08)	○
	ER04 Polster Era maigrün (CSE16)	○
	ER11 Polster Era quarzgrau (CSE13)	○
	ER22 Polster Era signalblau (CSE12)	○
	3217 Rückenrahmen Kunststoff, schwarz	●
	3261 Rückenrahmen Kunststoff, hellgrau	○
ARMLEHNEN	608 Lordose / Sitztiefe Kunststoff anthrazit	48 ○
	703217 2D T-Armlehne, breiten- und höhenvst., weich Kunststoff schwarz	117 ○
FUßKREUZ	770217 4D T-AL, breiten-,höhen-,tiefev.,schwenkb., weich Kunststoff schwarz	150 ○
	532217 Kunststoff Fußkreuz schwarz	●
ROLLEN	532261 Kunststoff Fußkreuz hellgrau	○
	801217 Weiche Doppelrollen schwarz	○
MONTAGE-ART	802217 Harte Doppelrollen schwarz	●
	902 Zerlegt im Karton	●
	904 In Schutzhülle	○

Bestellbeispiel (für Grundausrüstung): SPRINT-JC113-ER01-3217-532217-802217-902  
Weitere Optionen bitte am Ende mit angeben

# WEEKLY/JOYCEis3 JC211

Drehstuhl mittelhoch

Rückenlehne 3D-Netzstrickbezug  
Sitz gepolstert  
Synchronmechanik arretierbar  
Gewichtsregulierung stufenlos  
Seitenböden technisches Gewebe schwarz  
(Armlehnen optional)

**Abmessungen:**  
Gesamt (HxBmALxT): 1175 x 725 x 630 mm  
Sitzhöhe: 420-530 mm  
Sitzbreite: 500 mm  
Sitztiefe: 460 mm  
Sitztiefenverstellung: 380-440 mm

**Verpackungsdaten:**  
Karton (LxBxH): 820 x 700 x 415 mm  
Gurtmaß: 3030 mm  
Gewicht (netto): 14,9 kg  
Volumengewicht: 48,5 kg



Grundpreis zzgl. MwSt.: 592,- Euro

- Grundausrüstung
- Optionen

AUSWAHL	BESTELLNUMMER / BESCHREIBUNG	AUFPREIS ZZGL. MWST.
RÜCKEN	8240 Netz Strick schwarz	●
	8248 Netz Strick anthrazit	○
	3217 Rückenrahmen Kunststoff, schwarz	●
	3261 Rückenrahmen Kunststoff, hellgrau	○
ARMLEHNEN	608 Lordose / Sitztiefe Kunststoff anthrazit	48 ○
	703217 2D T-Armlehne, breiten- und höhenvst., weich Kunststoff schwarz	117 ○
SITZ	770217 4D T-AL, breiten-,höhen-,tiefev.,schwenkb., weich Kunststoff schwarz	150 ○
	ER01 Polster Era tiefschwarz (CSE14)	●
FUßKREUZ	ER02 Polster Era brillantblau (CSE08)	○
	ER04 Polster Era maigrün (CSE16)	○
	ER11 Polster Era quarzgrau (CSE13)	○
	ER22 Polster Era signalblau (CSE12)	○
ROLLEN	532217 Kunststoff Fußkreuz schwarz	●
	532261 Kunststoff Fußkreuz hellgrau	○
MONTAGE-ART	801217 Weiche Doppelrollen schwarz	○
	802217 Harte Doppelrollen schwarz	●
	902 Zerlegt im Karton	●
	904 In Schutzhülle	○

Bestellbeispiel (für Grundausrüstung): SPRINT-JC211-8240-3217-ER01-532217-802217-902  
Weitere Optionen bitte am Ende mit angeben

# WEEKLY/JOYCEis3 JC212

Drehstuhl hoch

Rückenlehne 3D-Netzstrickbezug  
Sitz gepolstert  
Synchronmechanik arretierbar  
Gewichtsregulierung stufenlos  
Seitenböden technisches Gewebe schwarz  
(Armlehnen optional)

**Abmessungen:**  
Gesamt (HxBmALxT): 1240 x 725 x 630 mm  
Sitzhöhe: 420-530 mm  
Sitzbreite: 500 mm  
Sitztiefe: 460 mm  
Sitztiefenverstellung: 380-440 mm

**Verpackungsdaten:**  
Karton (LxBxH): 910 x 700 x 490 mm  
Gurtmaß: 3290 mm  
Gewicht (netto): 15,9 kg  
Volumengewicht: 62,5 kg



Grundpreis zzgl. MwSt.: 646,- Euro

- Grundausrüstung
- Optionen

AUSWAHL	BESTELLNUMMER / BESCHREIBUNG		AUFPREIS ZZGL. MWST.
RÜCKEN	8240	Netz	Strick schwarz ●
	8248	Netz	Strick anthrazit ○
	3217	Rückenrahmen	Kunststoff, schwarz ●
	3261	Rückenrahmen	Kunststoff, hellgrau ○
	608	Lordose / Sitztiefe	Kunststoff anthrazit 48 ○
ARMLEHNEN	703217	2D T-Armlehne, breiten- und höhenvst., weich	Kunststoff schwarz 117 ○
	770217	4D T-AL, breiten-,höhen-,tiefev.,schwenkb., weich	Kunststoff schwarz 150 ○
SITZ	ER01	Polster	Era tiefschwarz (CSE14) ●
	ER02	Polster	Era brillantblau (CSE08) ○
	ER04	Polster	Era maigrün (CSE16) ○
	ER11	Polster	Era quarzgrau (CSE13) ○
	ER22	Polster	Era signalblau (CSE12) ○
FUßKREUZ	532217	Kunststoff Fußkreuz	schwarz ●
	532261	Kunststoff Fußkreuz	hellgrau ○
ROLLEN	801217	Weiche Doppelrollen	schwarz ○
	802217	Harte Doppelrollen	schwarz ●
MONTAGE-ART	902	Zerlegt im Karton	●
	904	In Schutzhülle	○

Bestellbeispiel (für Grundausrüstung): SPRINT-JC212-8240-3217-ER01-532217-802217-902  
Weitere Optionen bitte am Ende mit angeben

# WEEKLY/JOYCEis3 JC213

Drehstuhl hoch mit Kopfstütze

Rückenlehne 3D-Netzstrickbezug  
Sitz gepolstert  
Synchronmechanik arretierbar  
Gewichtsregulierung stufenlos  
Seitenböden technisches Gewebe schwarz  
(Armlehnen optional)

**Abmessungen:**  
Gesamt (HxBmALxT): 1430 x 725 x 630 mm  
Sitzhöhe: 420-530 mm  
Sitzbreite: 500 mm  
Sitztiefe: 460 mm  
Sitztiefenverstellung: 380-440 mm

**Verpackungsdaten:**  
Karton (LxBxH): 910 x 700 x 490 mm  
Gurtmaß: 3290 mm  
Gewicht (netto): 16,9 kg  
Volumengewicht: 62,5 kg



Grundpreis zzgl. MwSt.: 764,- Euro

- Grundausrüstung
- Optionen

AUSWAHL	BESTELLNUMMER / BESCHREIBUNG		AUFPREIS ZZGL. MWST.
RÜCKEN	8240	Netz	Strick schwarz ●
	8248	Netz	Strick anthrazit ○
	3217	Rückenrahmen	Kunststoff, schwarz ●
	3261	Rückenrahmen	Kunststoff, hellgrau ○
	608	Lordose / Sitztiefe	Kunststoff anthrazit 48 ○
ARMLEHNEN	703217	2D T-Armlehne, breiten- und höhenvst., weich	Kunststoff schwarz 117 ○
	770217	4D T-AL, breiten-,höhen-,tiefev.,schwenkb., weich	Kunststoff schwarz 150 ○
SITZ	ER01	Polster	Era tiefschwarz (CSE14) ●
	ER02	Polster	Era brillantblau (CSE08) ○
	ER04	Polster	Era maigrün (CSE16) ○
	ER11	Polster	Era quarzgrau (CSE13) ○
	ER22	Polster	Era signalblau (CSE12) ○
FUßKREUZ	532217	Kunststoff Fußkreuz	schwarz ●
	532261	Kunststoff Fußkreuz	hellgrau ○
ROLLEN	801217	Weiche Doppelrollen	schwarz ○
	802217	Harte Doppelrollen	schwarz ●
MONTAGE-ART	902	Zerlegt im Karton	●
	904	In Schutzhülle	○

Bestellbeispiel (für Grundausrüstung): SPRINT-JC213-8240-3217-ER01-532217-802217-902  
Weitere Optionen bitte am Ende mit angeben

# WEEKLY/JOYCEis3 JC216

Drehstuhl mittelhoch, FlexGrid

Rückenlehne 3D-Netzstrickbezug  
Sitz gepolstert  
Synchronmechanik arretierbar  
Gewichtsregulierung stufenlos  
Seitenböden technisches Gewebe schwarz  
(Armlehnen optional)

**Abmessungen:**  
Gesamt (HxBmALxT): 1175 x 725 x 630 mm  
Sitzhöhe: 420-530 mm  
Sitzbreite: 500 mm  
Sitztiefe: 460 mm  
Sitztiefenverstellung: 380-440 mm

**Verpackungsdaten:**  
Karton (LxBxH): 820 x 700 x 415 mm  
Gurtmaß: 3030 mm  
Gewicht (netto): 15,7 kg  
Volumengewicht: 48,5 kg



Grundpreis zzgl. MwSt.: 683,- Euro

- Grundausrüstung
- Optionen

AUSWAHL	BESTELLNUMMER / BESCHREIBUNG	AUFFREIS ZZGL. MWST.
RÜCKEN	8240 Netz Strick schwarz ●	
	8248 Netz Strick anthrazit ○	
	3217 Rückenrahmen Kunststoff, schwarz ●	
	3261 Rückenrahmen Kunststoff, hellgrau ○	
	604 Verstellbare Lordosenstütze - ●	
	608 Lordose / Sitztiefe Kunststoff anthrazit 17 ○	
ARMLEHNEN	703217 2D T-Armlehne, breiten- und höhenvst., weich Kunststoff schwarz 117 ○	
	770217 4D T-AL, breiten-,höhen-,tiefev.,schwenkb., weich Kunststoff schwarz 150 ○	
SITZ	ER01 Polster Era tiefschwarz (CSE14) ●	
	ER02 Polster Era brillantblau (CSE08) ○	
	ER04 Polster Era maigrün (CSE16) ○	
	ER11 Polster Era quarzgrau (CSE13) ○	
	ER22 Polster Era signalblau (CSE12) ○	
FUßKREUZ	532217 Kunststoff Fußkreuz schwarz ●	
	532261 Kunststoff Fußkreuz hellgrau ○	
ROLLEN	801217 Weiche Doppelrollen schwarz ○	
	802217 Harte Doppelrollen schwarz ●	
MONTAGE-ART	902 Zerlegt im Karton ●	
	904 In Schutzhülle ○	

Bestellbeispiel (für Grundausrüstung): SPRINT-JC216-8240-3217-ER01-532217-802217-902  
Weitere Optionen bitte am Ende mit angeben

# WEEKLY/JOYCEis3 JC217

Drehstuhl hoch, FlexGrid

Rückenlehne 3D-Netzstrickbezug  
Sitz gepolstert  
Synchronmechanik arretierbar  
Gewichtsregulierung stufenlos  
Seitenböden technisches Gewebe schwarz  
(Armlehnen optional)

**Abmessungen:**  
Gesamt (HxBmALxT): 1240 x 725 x 630 mm  
Sitzhöhe: 420-530 mm  
Sitzbreite: 500 mm  
Sitztiefe: 460 mm  
Sitztiefenverstellung: 380-440 mm

**Verpackungsdaten:**  
Karton (LxBxH): 910 x 700 x 490 mm  
Gurtmaß: 3290 mm  
Gewicht (netto): 16,7 kg  
Volumengewicht: 62,5 kg



Grundpreis zzgl. MwSt.: 737,- Euro

- Grundausrüstung
- Optionen

AUSWAHL	BESTELLNUMMER / BESCHREIBUNG	AUFFREIS ZZGL. MWST.
RÜCKEN	8240 Netz Strick schwarz ●	
	8248 Netz Strick anthrazit ○	
	3217 Rückenrahmen Kunststoff, schwarz ●	
	3261 Rückenrahmen Kunststoff, hellgrau ○	
	604 Verstellbare Lordosenstütze - ●	
	608 Lordose / Sitztiefe Kunststoff anthrazit 17 ○	
ARMLEHNEN	703217 2D T-Armlehne, breiten- und höhenvst., weich Kunststoff schwarz 117 ○	
	770217 4D T-AL, breiten-,höhen-,tiefev.,schwenkb., weich Kunststoff schwarz 150 ○	
SITZ	ER01 Polster Era tiefschwarz (CSE14) ●	
	ER02 Polster Era brillantblau (CSE08) ○	
	ER04 Polster Era maigrün (CSE16) ○	
	ER11 Polster Era quarzgrau (CSE13) ○	
	ER22 Polster Era signalblau (CSE12) ○	
FUßKREUZ	532217 Kunststoff Fußkreuz schwarz ●	
	532261 Kunststoff Fußkreuz hellgrau ○	
ROLLEN	801217 Weiche Doppelrollen schwarz ○	
	802217 Harte Doppelrollen schwarz ●	
MONTAGE-ART	902 Zerlegt im Karton ●	
	904 In Schutzhülle ○	

Bestellbeispiel (für Grundausrüstung): SPRINT-JC217-8240-3217-ER01-532217-802217-902  
Weitere Optionen bitte am Ende mit angeben

# WEEKLY/JOYCEis3 JC218

Drehstuhl hoch mit Kopfstütze, FlexGrid

Rückenlehne 3D-Netzstrickbezug  
Sitz gepolstert  
Synchronmechanik arretierbar  
Gewichtsregulierung stufenlos  
Seitenböden technisches Gewebe schwarz  
(Armlehnen optional)



Grundpreis zzgl. MwSt.: 856,- Euro

**Abmessungen:**

Gesamt (HxBmALxT): 1430 x 725 x 630 mm  
Sitzhöhe: 420-530 mm  
Sitzbreite: 500 mm  
Sitztiefe: 460 mm  
Sitztiefenverstellung: 380-440 mm

**Verpackungsdaten:**

Karton (LxBxH): 910 x 700 x 490 mm  
Gurtmaß: 3290 mm  
Gewicht (netto): 17,7 kg  
Volumengewicht: 62,5 kg

- Grundausrüstung
- Optionen

AUSWAHL	BESTELLNUMMER / BESCHREIBUNG		AUFPREIS ZZGL. MWST.
RÜCKEN	8240	Netz Strick schwarz	●
	8248	Netz Strick anthrazit	○
	3217	Rückenrahmen Kunststoff, schwarz	●
	3261	Rückenrahmen Kunststoff, hellgrau	○
	604	Verstellbare Lordosenstütze -	●
	608	Lordose / Sitztiefe Kunststoff anthrazit	17 ○
ARMLEHNEN	703217	2D T-Armlehne, breiten- und höhenvst., weich Kunststoff schwarz	117 ○
	770217	4D T-AL, breiten-,höhen-,tiefev.,schwenkb., weich Kunststoff schwarz	150 ○
SITZ	ER01	Polster Era tiefschwarz (CSE14)	●
	ER02	Polster Era brillantblau (CSE08)	○
	ER04	Polster Era maigrün (CSE16)	○
	ER11	Polster Era quarzgrau (CSE13)	○
	ER22	Polster Era signalblau (CSE12)	○
	FUßKREUZ	532217	Kunststoff Fußkreuz schwarz
532261		Kunststoff Fußkreuz hellgrau	○
ROLLEN	801217	Weiche Doppelrollen schwarz	○
	802217	Harte Doppelrollen schwarz	●
MONTAGE-ART	902	Zerlegt im Karton	●
	904	In Schutzhülle	○

Bestellbeispiel (für Grundausrüstung): SPRINT-JC218-8240-3217-ER01-532217-802217-902  
Weitere Optionen bitte am Ende mit angeben



# WEEKLY/JOYCEis3 JC501

Freischwinger

Sitz und Rückenlehne gepolstert  
Stahlrohrgestell  
Kunststoff-Armlauflage  
Seitenböden technisches Gewebe schwarz  
Stapelhöhe: 4 Stück

**Abmessungen:**  
Gesamt (HxBmALxT): 910 x 610 x 640 mm  
Sitzhöhe: 425 mm  
Sitzbreite: 480 mm  
Sitztiefe: 435 mm

**Verpackungsdaten:**  
Karton (LxBxH): 610 x 650 x 1000 mm  
Gurtmaß: 3520 mm  
Gewicht (netto): 10 kg  
Volumengewicht: 79,5 kg



Grundpreis zzgl. MwSt.: 434,- Euro

- Grundausrüstung
- Optionen

AUSWAHL	BESTELLNUMMER / BESCHREIBUNG		AUFPREIS ZZGL. MWST.
RÜCKEN / SITZ	ER01	Polster Era tiefschwarz (CSE14)	●
	ER02	Polster Era brillantblau (CSE08)	○
	ER04	Polster Era maigrün (CSE16)	○
	ER11	Polster Era quarzgrau (CSE13)	○
	ER22	Polster Era signalblau (CSE12)	○
UNTERGESTELL	2217	Freischwinger, Stahl schwarz	●
	2261	Freischwinger, Stahl hellgrau	○
GLEITER	821221	Filzgleiter für harte Böden transparent	20 ○
MONTAGE-ART	903	Montiert im Karton	○
	904	In Schutzhülle	●

Bestellbeispiel (für Grundausrüstung): SPRINT-JC501-ER01-2217-904  
Weitere Optionen bitte am Ende mit angeben

# WEEKLY/JOYCEis3 JC502

Freischwinger

Rückenlehne 3D-Netzstrickbezug  
Sitz gepolstert  
Stahlrohrgestell  
Kunststoff-Armlauflage  
Seitenböden technisches Gewebe schwarz  
Stapelhöhe: 4 Stück

**Abmessungen:**  
Gesamt (HxBmALxT): 910 x 610 x 640 mm  
Sitzhöhe: 425 mm  
Sitzbreite: 480 mm  
Sitztiefe: 435 mm

**Verpackungsdaten:**  
Karton (LxBxH): 610 x 650 x 1000 mm  
Gurtmaß: 3520 mm  
Gewicht (netto): 9 kg  
Volumengewicht: 79,5 kg



Grundpreis zzgl. MwSt.: 434,- Euro

- Grundausrüstung
- Optionen

AUSWAHL	BESTELLNUMMER / BESCHREIBUNG		AUFPREIS ZZGL. MWST.
RÜCKEN	8240	Netz Strick schwarz	●
	8248	Netz Strick anthrazit	○
SITZ	ER01	Polster Era tiefschwarz (CSE14)	●
	ER02	Polster Era brillantblau (CSE08)	○
	ER04	Polster Era maigrün (CSE16)	○
	ER11	Polster Era quarzgrau (CSE13)	○
	ER22	Polster Era signalblau (CSE12)	○
UNTERGESTELL	2217	Freischwinger, Stahl schwarz	●
	2261	Freischwinger, Stahl hellgrau	○
GLEITER	821221	Filzgleiter für harte Böden transparent	20 ○
MONTAGE-ART	903	Montiert im Karton	○
	904	In Schutzhülle	●

Bestellbeispiel (für Grundausrüstung): SPRINT-JC502-8240-ER01-2217-904  
Weitere Optionen bitte am Ende mit angeben





# INTERSTUHL WEEKLY SHUFFLE<sup>IS1</sup>



SU111



SU112



SU113



SU161



SU162



SU163



SU261



SU262



SU271



SU272



SU361



SU362



SU366



SU371



SU372



SU376

Der SHUFFLE (Leistungsklasse 1) ist der flexible Stuhl für alle, die auf der Suche nach einem modernen Alleskönner sind. Ob Bar, Besucherbereich oder Lounge, ob für Meeting und Schulung, für Cafeteria, Kantine oder Wartebereich – SHUFFLE schenkt die Freiheit, Persönlichkeit zu leben.

# WEEKLY/SHUFFLEis1 SU111

Besucherstuhl  
Vierfuß

Kunststoffschale  
Stapelhöhe: 5 Stück

**Abmessungen:**  
Gesamt (HxBxT): 825 x 580 x 515 mm  
Sitzhöhe: 430 mm  
Sitzbreite: 460 mm  
Sitztiefe: 450 mm

**Verpackungsdaten:**  
Karton (LxBxH): 610 x 650 x 1000 mm  
Gurtmaß: 3520 mm  
Gewicht (netto): 5,5 kg  
Volumengewicht: 79,5 kg



Grundpreis zzgl. MwSt.: 190,- Euro

- Grundausrüstung
- Optionen

AUSWAHL	BESTELLNUMMER / BESCHREIBUNG	AUFPREIS ZZGL. MWST.
SITZ	3A01 Sitzschale Kunststoff petrol	○
	3A02 Sitzschale Kunststoff grau-blau	○
	3A03 Sitzschale Kunststoff teint	○
	3A04 Sitzschale Kunststoff senf	○
	3217 Sitzschale Kunststoff schwarz	●
	3283 Sitzschale Kunststoff weiß	○
UNTERGESTELL	2217 Vierfuß, Stahl schwarz	●
	2283 Vierfuß, Stahl weiß	○
	2324 Vierfuß, Stahl verchromt	26 ○
GLEITER	820217 Kunststoffgleiter für weiche Böden schwarz	●
	821217 Filzgleiter für harte Böden schwarz	19 ○
MONTAGE-ART	903 Montiert im Karton	18 ○
	904 In Schutzhülle	●

Bestellbeispiel (für Grundausrüstung): SPRINT-SU111-3217-2217-820217-904  
Weitere Optionen bitte am Ende mit angeben

# WEEKLY/SHUFFLEis1 SU112

Besucherstuhl  
Vierfuß

Kunststoffschale mit Sitzpolster  
Stapelhöhe: 5 Stück

**Abmessungen:**  
Gesamt (HxBxT): 825 x 580 x 515 mm  
Sitzhöhe: 440 mm  
Sitzbreite: 460 mm  
Sitztiefe: 450 mm

**Verpackungsdaten:**  
Karton (LxBxH): 610 x 650 x 1000 mm  
Gurtmaß: 3520 mm  
Gewicht (netto): 6,4 kg  
Volumengewicht: 79,5 kg



Grundpreis zzgl. MwSt.: 251,- Euro

- Grundausrüstung
- Optionen

AUSWAHL	BESTELLNUMMER / BESCHREIBUNG	AUFPREIS ZZGL. MWST.
SITZ	ER01 Polster Era tiefschwarz (CSE14)	●
	ER02 Polster Era brillantblau (CSE08)	○
	ER04 Polster Era maigrün (CSE16)	○
	ER11 Polster Era quarzgrau (CSE13)	○
	ER22 Polster Era signalblau (CSE12)	○
	3A01 Sitzschale Kunststoff petrol	○
	3A02 Sitzschale Kunststoff grau-blau	○
	3A03 Sitzschale Kunststoff teint	○
	3A04 Sitzschale Kunststoff senf	○
	3217 Sitzschale Kunststoff schwarz	●
3283 Sitzschale Kunststoff weiß	○	
UNTERGESTELL	2217 Vierfuß, Stahl schwarz	●
	2283 Vierfuß, Stahl weiß	○
	2324 Vierfuß, Stahl verchromt	26 ○
GLEITER	820217 Kunststoffgleiter für weiche Böden schwarz	●
	821217 Filzgleiter für harte Böden schwarz	19 ○
MONTAGE-ART	903 Montiert im Karton	18 ○
	904 In Schutzhülle	●

Bestellbeispiel (für Grundausrüstung): SPRINT-SU112-ER01-3217-2217-820217-904  
Weitere Optionen bitte am Ende mit angeben

# WEEKLY/SHUFFLEis1 SU113

Besucherstuhl  
Vierfuß

Kunststoffschale mit durchgängigem  
Sitz- und Rückenpolster  
Stapelhöhe: 5 Stück

**Abmessungen:**  
Gesamt (HxBxT): 825 x 580 x 515 mm  
Sitzhöhe: 440 mm  
Sitzbreite: 460 mm  
Sitztiefe: 450 mm

**Verpackungsdaten:**  
Karton (LxBxH): 610 x 650 x 1000 mm  
Gurtmaß: 3520 mm  
Gewicht (netto): 7,2 kg  
Volumengewicht: 79,5 kg



Grundpreis zzgl. MwSt.: 310,- Euro

- Grundausrüstung
- Optionen

AUSWAHL	BESTELLNUMMER / BESCHREIBUNG		AUFPREIS ZZGL. MWST.
RÜCKEN	ER01	Polster Era tiefschwarz (CSE14)	●
	ER02	Polster Era brillantblau (CSE08)	○
	ER04	Polster Era maigrün (CSE16)	○
	ER11	Polster Era quarzgrau (CSE13)	○
	ER22	Polster Era signalblau (CSE12)	○
	SITZ	3A01	Sitzschale Kunststoff petrol
3A02		Sitzschale Kunststoff grau-blau	○
3A03		Sitzschale Kunststoff teint	○
3A04		Sitzschale Kunststoff senf	○
3217		Sitzschale Kunststoff schwarz	●
3283		Sitzschale Kunststoff weiß	○
UNTERGESTELL	2217	Vierfuß, Stahl schwarz	●
	2283	Vierfuß, Stahl weiß	○
	2324	Vierfuß, Stahl verchromt	26 ○
GLEITER	820217	Kunststoffgleiter für weiche Böden schwarz	●
	821217	Filzgleiter für harte Böden schwarz	19 ○
MONTAGE-ART	903	Montiert im Karton	18 ○
	904	In Schutzhülle	●

Bestellbeispiel (für Grundausrüstung): SPRINT-SU113-ER01-3217-2217-820217-904  
Weitere Optionen bitte am Ende mit angeben

# WEEKLY/SHUFFLEis1 SU161

Besucherstuhl  
Vierfuß, Holz

Kunststoffschale

**Abmessungen:**  
Gesamt (HxBxT): 825 x 580 x 515 mm  
Sitzhöhe: 430 mm  
Sitzbreite: 460 mm  
Sitztiefe: 450 mm

**Verpackungsdaten:**  
Karton (LxBxH): 610 x 650 x 1000 mm  
Gurtmaß: 3520 mm  
Gewicht (netto): 5,1 kg  
Volumengewicht: 79,5 kg



Grundpreis zzgl. MwSt.: 342,- Euro

- Grundausrüstung
- Optionen

AUSWAHL	BESTELLNUMMER / BESCHREIBUNG		AUFPREIS ZZGL. MWST.
SITZ	3A01	Sitzschale Kunststoff petrol	○
	3A02	Sitzschale Kunststoff grau-blau	○
	3A03	Sitzschale Kunststoff teint	○
	3A04	Sitzschale Kunststoff senf	○
	3217	Sitzschale Kunststoff schwarz	●
	3283	Sitzschale Kunststoff weiß	○
UNTERGESTELL	434	Vierbein (Holz) Eiche	●
GLEITER	820217	Kunststoffgleiter für weiche Böden schwarz	●
	821217	Filzgleiter für harte Böden schwarz	19 ○
MONTAGE-ART	903	Montiert im Karton	18 ○
	904	In Schutzhülle	●

Bestellbeispiel (für Grundausrüstung): SPRINT-SU161-3217-434-820217-904  
Weitere Optionen bitte am Ende mit angeben

# WEEKLY/SHUFFLEis1 SU162

Besucherstuhl  
Vierfuß, Holz

Kunststoffschale mit Sitzpolster

**Abmessungen:**

Gesamt (HxBxT): 825 x 580 x 515 mm  
Sitzhöhe: 440 mm  
Sitzbreite: 460 mm  
Sitztiefe: 450 mm

**Verpackungsdaten:**

Karton (LxBxH): 610 x 650 x 1000 mm  
Gurtmaß: 3520 mm  
Gewicht (netto): 6,0 kg  
Volumengewicht: 79,5 kg



Grundpreis zzgl. MwSt.: 404,- Euro

- Grundausrüstung
- Optionen

AUSWAHL	BESTELLNUMMER / BESCHREIBUNG		AUFPREIS ZZGL. MWST.
SITZ	ER01	Polster Era tiefschwarz (CSE14)	●
	ER02	Polster Era brillantblau (CSE08)	○
	ER04	Polster Era maigrün (CSE16)	○
	ER11	Polster Era quarzgrau (CSE13)	○
	ER22	Polster Era signalblau (CSE12)	○
	3A01	Sitzschale Kunststoff petrol	○
	3A02	Sitzschale Kunststoff grau-blau	○
	3A03	Sitzschale Kunststoff teint	○
	3A04	Sitzschale Kunststoff senf	○
	3217	Sitzschale Kunststoff schwarz	●
3283	Sitzschale Kunststoff weiß	○	
UNTERGESTELL	434	Vierbein (Holz) Eiche	●
GLEITER	820217	Kunststoffgleiter für weiche Böden schwarz	●
	821217	Filzgleiter für harte Böden schwarz	19 ○
MONTAGE-ART	903	Montiert im Karton	18 ○
	904	In Schutzhülle	●

Bestellbeispiel (für Grundausrüstung): SPRINT-SU162-ER01-3217-434-820217-904  
Weitere Optionen bitte am Ende mit angeben

# WEEKLY/SHUFFLEis1 SU163

Besucherstuhl  
Vierfuß, Holz

Kunststoffschale mit durchgängigem  
Sitz- und Rückenpolster

**Abmessungen:**

Gesamt (HxBxT): 825 x 580 x 515 mm  
Sitzhöhe: 440 mm  
Sitzbreite: 460 mm  
Sitztiefe: 515 mm

**Verpackungsdaten:**

Karton (LxBxH): 610 x 650 x 1000 mm  
Gurtmaß: 3520 mm  
Gewicht (netto): 6,8 kg  
Volumengewicht: 79,5 kg



Grundpreis zzgl. MwSt.: 462,- Euro

- Grundausrüstung
- Optionen

AUSWAHL	BESTELLNUMMER / BESCHREIBUNG		AUFPREIS ZZGL. MWST.
RÜCKEN	ER01	Polster Era tiefschwarz (CSE14)	●
	ER02	Polster Era brillantblau (CSE08)	○
	ER04	Polster Era maigrün (CSE16)	○
	ER11	Polster Era quarzgrau (CSE13)	○
	ER22	Polster Era signalblau (CSE12)	○
	SITZ	3A01	Sitzschale Kunststoff petrol
3A02		Sitzschale Kunststoff grau-blau	○
3A03		Sitzschale Kunststoff teint	○
3A04		Sitzschale Kunststoff senf	○
3217		Sitzschale Kunststoff schwarz	●
3283		Sitzschale Kunststoff weiß	○
UNTERGESTELL	434	Vierbein (Holz) Eiche	●
GLEITER	820217	Kunststoffgleiter für weiche Böden schwarz	●
	821217	Filzgleiter für harte Böden schwarz	19 ○
MONTAGE-ART	903	Montiert im Karton	18 ○
	904	In Schutzhülle	●

Bestellbeispiel (für Grundausrüstung): SPRINT-SU163-ER01-3217-434-820217-904  
Weitere Optionen bitte am Ende mit angeben

# WEEKLY/SHUFFLEis1 SU261

Barstuhl,  
Vierfuß, Holz

Kunststoffschale

**Abmessungen:**

Gesamt (HxBxT): 1005 x 455 x 495 mm  
Sitzhöhe: 755 mm  
Sitzbreite: 455 mm  
Sitztiefe: 420 mm

**Verpackungsdaten:**

Karton (LxBxH): 610 x 650 x 1000 mm  
Gurtmaß: 3520 mm  
Gewicht (netto): 6,5 kg  
Volumengewicht: 79,5 kg



Grundpreis zzgl. MwSt.: 504,- Euro

- Grundausrüstung
- Optionen

AUSWAHL	BESTELLNUMMER / BESCHREIBUNG	AUFPREIS ZZGL. MWST.
SITZ	3A01 Sitzschale Kunststoff petrol	○
	3A02 Sitzschale Kunststoff grau-blau	○
	3A03 Sitzschale Kunststoff teint	○
	3A04 Sitzschale Kunststoff senf	○
	3217 Sitzschale Kunststoff schwarz	●
	3283 Sitzschale Kunststoff weiß	○
UNTERGESTELL	434 Barhocker Vierfuß (Holz) Eiche	●
GLEITER	820217 Kunststoffgleiter für weiche Böden schwarz	●
	821217 Filzgleiter für harte Böden schwarz	○
MONTAGE-ART	903 Montiert im Karton	18 ○
	904 In Schutzhülle	●

Bestellbeispiel (für Grundausrüstung): SPRINT-SU261-3217-434-820217-904  
Weitere Optionen bitte am Ende mit angeben

# WEEKLY/SHUFFLEis1 SU262

Barstuhl,  
Vierfuß, Holz

Kunststoffschale mit Sitzpolster

**Abmessungen:**

Gesamt (HxBxT): 1005 x 455 x 495 mm  
Sitzhöhe: 765 mm  
Sitzbreite: 455 mm  
Sitztiefe: 420 mm

**Verpackungsdaten:**

Karton (LxBxH): 610 x 650 x 1000 mm  
Gurtmaß: 3520 mm  
Gewicht (netto): 7,3 kg  
Volumengewicht: 79,5 kg



Grundpreis zzgl. MwSt.: 564,- Euro

- Grundausrüstung
- Optionen

AUSWAHL	BESTELLNUMMER / BESCHREIBUNG	AUFPREIS ZZGL. MWST.
SITZ	ER01 Polster Era tiefschwarz (CSE14)	●
	ER02 Polster Era brillantblau (CSE08)	○
	ER04 Polster Era maigrün (CSE16)	○
	ER11 Polster Era quarzgrau (CSE13)	○
	ER22 Polster Era signalblau (CSE12)	○
	3A01 Sitzschale Kunststoff petrol	○
	3A02 Sitzschale Kunststoff grau-blau	○
	3A03 Sitzschale Kunststoff teint	○
	3A04 Sitzschale Kunststoff senf	○
	3217 Sitzschale Kunststoff schwarz	●
	3283 Sitzschale Kunststoff weiß	○
	UNTERGESTELL	434 Barhocker Vierfuß (Holz) Eiche
GLEITER	820217 Kunststoffgleiter für weiche Böden schwarz	●
	821217 Filzgleiter für harte Böden schwarz	○
MONTAGE-ART	903 Montiert im Karton	18 ○
	904 In Schutzhülle	●

Bestellbeispiel (für Grundausrüstung): SPRINT-SU262-ER01-3217-434-820217-904  
Weitere Optionen bitte am Ende mit angeben

# WEEKLY/SHUFFLEis1 SU271

Barstuhl  
Vierfuß

Kunststoffschale

**Abmessungen:**  
Gesamt (HxBxT): 1005 x 455 x 495 mm  
Sitzhöhe: 755 mm  
Sitzbreite: 455 mm  
Sitztiefe: 420 mm

**Verpackungsdaten:**  
Karton (LxBxH): 610 x 650 x 1000 mm  
Gurtmaß: 3520 mm  
Gewicht (netto): 6,8 kg  
Volumengewicht: 79,5 kg



Grundpreis zzgl. MwSt.: 266,- Euro

- Grundausrüstung
- Optionen

AUSWAHL	BESTELLNUMMER / BESCHREIBUNG		AUFPREIS ZZGL. MWST.
SITZ	3A01	Sitzschale Kunststoff petrol	○
	3A02	Sitzschale Kunststoff grau-blau	○
	3A03	Sitzschale Kunststoff teint	○
	3A04	Sitzschale Kunststoff senf	○
	3217	Sitzschale Kunststoff schwarz	●
	3283	Sitzschale Kunststoff weiß	○
UNTERGESTELL	2217	Vierfuß Stahl Barhocker schwarz	●
	2283	Vierfuß Stahl Barhocker weiß	○
	2324	Vierfuß Stahl Barhocker verchromt	50 ○
GLEITER	820217	Kunststoffgleiter für weiche Böden schwarz	●
	821217	Filzgleiter für harte Böden schwarz	○
MONTAGE-ART	903	Montiert im Karton	18 ○
	904	In Schutzhülle	●

Bestellbeispiel (für Grundausrüstung): SPRINT-SU271-3217-2217-820217-904  
Weitere Optionen bitte am Ende mit angeben

# WEEKLY/SHUFFLEis1 SU272

Barstuhl  
Vierfuß

Kunststoffschale mit Sitzpolster

**Abmessungen:**  
Gesamt (HxBxT): 1005 x 455 x 495 mm  
Sitzhöhe: 765 mm  
Sitzbreite: 455 mm  
Sitztiefe: 420 mm

**Verpackungsdaten:**  
Karton (LxBxH): 610 x 650 x 1000 mm  
Gurtmaß: 3520 mm  
Gewicht (netto): 7,6 kg  
Volumengewicht: 79,5 kg



Grundpreis zzgl. MwSt.: 328,- Euro

- Grundausrüstung
- Optionen

AUSWAHL	BESTELLNUMMER / BESCHREIBUNG		AUFPREIS ZZGL. MWST.
SITZ	ER01	Polster Era tiefschwarz (CSE14)	●
	ER02	Polster Era brillantblau (CSE08)	○
	ER04	Polster Era maigrün (CSE16)	○
	ER11	Polster Era quarzgrau (CSE13)	○
	ER22	Polster Era signalblau (CSE12)	○
	3A01	Sitzschale Kunststoff petrol	○
	3A02	Sitzschale Kunststoff grau-blau	○
	3A03	Sitzschale Kunststoff teint	○
	3A04	Sitzschale Kunststoff senf	○
	3217	Sitzschale Kunststoff schwarz	●
3283	Sitzschale Kunststoff weiß	○	
UNTERGESTELL	2217	Vierfuß Stahl Barhocker schwarz	●
	2283	Vierfuß Stahl Barhocker weiß	○
	2324	Vierfuß Stahl Barhocker verchromt	50 ○
GLEITER	820217	Kunststoffgleiter für weiche Böden schwarz	●
	821217	Filzgleiter für harte Böden schwarz	○
MONTAGE-ART	903	Montiert im Karton	18 ○
	904	In Schutzhülle	●

Bestellbeispiel (für Grundausrüstung): SPRINT-SU272-ER01-3217-2217-820217-904  
Weitere Optionen bitte am Ende mit angeben

# WEEKLY/SHUFFLEis1 SU361

Lounge Stuhl  
Vierfuß, Holz

Kunststoffschale

**Abmessungen:**  
Gesamt (HxBxT): 825 x 600 x 555 mm  
Sitzhöhe: 430 mm  
Sitzbreite: 490 mm  
Sitztiefe: 480 mm

**Verpackungsdaten:**  
Karton (LxBxH): 610 x 650 x 1000 mm  
Gurtmaß: 3520 mm  
Gewicht (netto): 5,9 kg  
Volumengewicht: 79,5 kg



Grundpreis zzgl. MwSt.: 404,- Euro

- Grundausrüstung
- Optionen

AUSWAHL	BESTELLNUMMER / BESCHREIBUNG	AUFPREIS ZZGL. MWST.
SITZ	3A01 Sitzschale Kunststoff petrol	○
	3A02 Sitzschale Kunststoff grau-blau	○
	3A03 Sitzschale Kunststoff teint	○
	3A04 Sitzschale Kunststoff senf	○
	3217 Sitzschale Kunststoff schwarz	●
	3283 Sitzschale Kunststoff weiß	○
UNTERGESTELL	434 Vierbein (Holz) Eiche	●
GLEITER	820217 Kunststoffgleiter für weiche Böden schwarz	●
	821217 Filzgleiter für harte Böden schwarz	19 ○
MONTAGE-ART	903 Montiert im Karton	18 ○
	904 In Schutzhülle	●

Bestellbeispiel (für Grundausrüstung): SPRINT-SU361-3217-434-820217-904  
Weitere Optionen bitte am Ende mit angeben

# WEEKLY/SHUFFLEis1 SU362

Lounge Stuhl  
Vierfuß, Holz

Kunststoffschale mit Sitzpolster

**Abmessungen:**  
Gesamt (HxBxT): 825 x 600 x 555 mm  
Sitzhöhe: 445 mm  
Sitzbreite: 490 mm  
Sitztiefe: 480 mm

**Verpackungsdaten:**  
Karton (LxBxH): 610 x 650 x 1000 mm  
Gurtmaß: 3520 mm  
Gewicht (netto): 7,0 kg  
Volumengewicht: 79,5 kg



Grundpreis zzgl. MwSt.: 467,- Euro

- Grundausrüstung
- Optionen

AUSWAHL	BESTELLNUMMER / BESCHREIBUNG	AUFPREIS ZZGL. MWST.
SITZ	ER01 Polster Era tiefschwarz (CSE14)	●
	ER02 Polster Era brillantblau (CSE08)	○
	ER04 Polster Era maigrün (CSE16)	○
	ER11 Polster Era quarzgrau (CSE13)	○
	ER22 Polster Era signalblau (CSE12)	○
	3A01 Sitzschale Kunststoff petrol	○
	3A02 Sitzschale Kunststoff grau-blau	○
	3A03 Sitzschale Kunststoff teint	○
	3A04 Sitzschale Kunststoff senf	○
	3217 Sitzschale Kunststoff schwarz	●
3283 Sitzschale Kunststoff weiß	○	
UNTERGESTELL	434 Vierbein (Holz) Eiche	●
GLEITER	820217 Kunststoffgleiter für weiche Böden schwarz	●
	821217 Filzgleiter für harte Böden schwarz	19 ○
MONTAGE-ART	903 Montiert im Karton	18 ○
	904 In Schutzhülle	●

Bestellbeispiel (für Grundausrüstung): SPRINT-SU362-ER01-3217-434-820217-904  
Weitere Optionen bitte am Ende mit angeben

# WEEKLY/SHUFFLEis1 SU366

Lounge Stuhl  
Vierfuß, Holz

Kunststoffschale mit Innenpolster

**Abmessungen:**  
Gesamt (HxBxT): 830 x 600 x 555 mm  
Sitzhöhe: 445 mm  
Sitzbreite: 490 mm  
Sitztiefe: 480 mm

**Verpackungsdaten:**  
Karton (LxBxH): 610 x 650 x 1000 mm  
Gurtmaß: 3520 mm  
Gewicht (netto): 7,0 kg  
Volumengewicht: 79,5 kg



Grundpreis zzgl. MwSt.: 557,- Euro

- Grundausrüstung
- Optionen

AUSWAHL	BESTELLNUMMER / BESCHREIBUNG		AUFPREIS ZZGL. MWST.
RÜCKEN	ER01	Polster Era tiefschwarz (CSE14)	●
	ER02	Polster Era brillantblau (CSE08)	○
	ER04	Polster Era maigrün (CSE16)	○
	ER11	Polster Era quarzgrau (CSE13)	○
	ER22	Polster Era signalblau (CSE12)	○
	SITZ	3A01	Sitzschale Kunststoff petrol
3A02		Sitzschale Kunststoff grau-blau	○
3A03		Sitzschale Kunststoff teint	○
3A04		Sitzschale Kunststoff senf	○
3217		Sitzschale Kunststoff schwarz	●
3283		Sitzschale Kunststoff weiß	○
UNTERGESTELL	434	Vierbein (Holz) Eiche	●
GLEITER	820217	Kunststoffgleiter für weiche Böden schwarz	●
	821217	Filzgleiter für harte Böden schwarz	19 ○
MONTAGE-ART	903	Montiert im Karton	18 ○
	904	In Schutzhülle	●

Bestellbeispiel (für Grundausrüstung): SPRINT-SU366-ER01-3217-434-820217-904  
Weitere Optionen bitte am Ende mit angeben

# WEEKLY/SHUFFLEis1 SU371

Lounge Stuhl  
Pyramidengestell

Kunststoffschale

**Abmessungen:**  
Gesamt (HxBxT): 825 x 600 x 555 mm  
Sitzhöhe: 430 mm  
Sitzbreite: 490 mm  
Sitztiefe: 480 mm

**Verpackungsdaten:**  
Karton (LxBxH): 610 x 650 x 1000 mm  
Gurtmaß: 3520 mm  
Gewicht (netto): 5,8 kg  
Volumengewicht: 79,5 kg



Grundpreis zzgl. MwSt.: 251,- Euro

- Grundausrüstung
- Optionen

AUSWAHL	BESTELLNUMMER / BESCHREIBUNG		AUFPREIS ZZGL. MWST.
SITZ	3A01	Sitzschale Kunststoff petrol	○
	3A02	Sitzschale Kunststoff grau-blau	○
	3A03	Sitzschale Kunststoff teint	○
	3A04	Sitzschale Kunststoff senf	○
	3217	Sitzschale Kunststoff schwarz	●
	3283	Sitzschale Kunststoff weiß	○
UNTERGESTELL	2217	Pyramidengestell, Stahl schwarz	●
	2283	Pyramidengestell, Stahl weiß	○
	2324	Pyramidengestell, Stahl verchromt	26 ○
GLEITER	820217	Kunststoffgleiter für weiche Böden schwarz	●
	821217	Filzgleiter für harte Böden schwarz	19 ○
MONTAGE-ART	903	Montiert im Karton	18 ○
	904	In Schutzhülle	●

Bestellbeispiel (für Grundausrüstung): SPRINT-SU371-3217-2217-820217-904  
Weitere Optionen bitte am Ende mit angeben



# WEEKLY/SHUFFLEis1 SU372

Lounge Stuhl  
Pyramidengestell

Kunststoffschale mit Sitzpolster

**Abmessungen:**

Gesamt (HxBxT): 825 x 600 x 555 mm  
Sitzhöhe: 430 mm  
Sitzbreite: 490 mm  
Sitztiefe: 480 mm

**Verpackungsdaten:**

Karton (LxBxH): 610 x 650 x 1000 mm  
Gurtmaß: 3520 mm  
Gewicht (netto): 6,9 kg  
Volumengewicht: 79,5 kg



Grundpreis zzgl. MwSt.: 314,- Euro

- Grundausrüstung
- Optionen

AUSWAHL	BESTELLNUMMER / BESCHREIBUNG		AUFPREIS ZZGL. MWST.
SITZ	ER01	Polster Era tiefschwarz (CSE14)	●
	ER02	Polster Era brillantblau (CSE08)	○
	ER04	Polster Era maigrün (CSE16)	○
	ER11	Polster Era quarzgrau (CSE13)	○
	ER22	Polster Era signalblau (CSE12)	○
	3A01	Sitzschale Kunststoff petrol	○
	3A02	Sitzschale Kunststoff grau-blau	○
	3A03	Sitzschale Kunststoff teint	○
	3A04	Sitzschale Kunststoff senf	○
	3217	Sitzschale Kunststoff schwarz	●
3283	Sitzschale Kunststoff weiß	○	
UNTERGESTELL	2217	Pyramidengestell, Stahl schwarz	●
	2283	Pyramidengestell, Stahl weiß	○
	2324	Pyramidengestell, Stahl verchromt	26 ○
GLEITER	820217	Kunststoffgleiter für weiche Böden schwarz	●
	821217	Filzgleiter für harte Böden schwarz	19 ○
MONTAGE-ART	903	Montiert im Karton	18 ○
	904	In Schutzhülle	●

Bestellbeispiel (für Grundausrüstung): SPRINT-SU372-ER01-3217-2217-820217-904  
Weitere Optionen bitte am Ende mit angeben

# WEEKLY/SHUFFLEis1 SU376

Lounge Stuhl  
Pyramidengestell

Kunststoffschale mit Innenpolster

**Abmessungen:**

Gesamt (HxBxT): 830 x 600 x 555 mm  
Sitzhöhe: 445 mm  
Sitzbreite: 490 mm  
Sitztiefe: 480 mm

**Verpackungsdaten:**

Karton (LxBxH): 610 x 650 x 1000 mm  
Gurtmaß: 3520 mm  
Gewicht (netto): 8,0 kg  
Volumengewicht: 79,5 kg



Grundpreis zzgl. MwSt.: 404,- Euro

- Grundausrüstung
- Optionen

AUSWAHL	BESTELLNUMMER / BESCHREIBUNG		AUFPREIS ZZGL. MWST.
RÜCKEN	ER01	Polster Era tiefschwarz (CSE14)	●
	ER02	Polster Era brillantblau (CSE08)	○
	ER04	Polster Era maigrün (CSE16)	○
	ER11	Polster Era quarzgrau (CSE13)	○
	ER22	Polster Era signalblau (CSE12)	○
	SITZ	3A01	Sitzschale Kunststoff petrol
3A02		Sitzschale Kunststoff grau-blau	○
3A03		Sitzschale Kunststoff teint	○
3A04		Sitzschale Kunststoff senf	○
3217		Sitzschale Kunststoff schwarz	●
3283		Sitzschale Kunststoff weiß	○
UNTERGESTELL	2217	Pyramidengestell, Stahl schwarz	●
	2283	Pyramidengestell, Stahl weiß	○
	2324	Pyramidengestell, Stahl verchromt	26 ○
GLEITER	820217	Kunststoffgleiter für weiche Böden schwarz	●
	821217	Filzgleiter für harte Böden schwarz	19 ○
MONTAGE-ART	903	Montiert im Karton	18 ○
	904	In Schutzhülle	●

Bestellbeispiel (für Grundausrüstung): SPRINT-SU376-ER01-3217-2217-820217-904  
Weitere Optionen bitte am Ende mit angeben



# INTERSTUHL WEEKLY BUDDY<sup>IS3</sup>



260B



270B



450B



470B



550B



570B

Wo Menschen gemeinsam etwas schaffen möchten, ist BUDDY (Leistungsklasse 3) zur Stelle. Die flexible Kollektion an Konferenz- und Besucherstühlen eignet sich in unterschiedlichsten Einsatzszenarien. Leicht im Handling und gefällig im Design fügt er sich gut und praktikabel ein. BUDDY verbindet – Menschen, Stile und Situationen und besitzt Charakter, ohne dominant zu sein. Er besticht durch zeitlose Frische, ein intelligentes Gesamtkonzept und ist mit vielen anderen Sitzlösungen problemlos kompatibel. So vielfältig die Anforderungen sind, so vielfältig ist BUDDY.

# WEEKLY/BUDDYis3 260B

Konferenzstuhl mit Armlehnen  
Fußkreuz und Rollen

Rückenlehne Chillback schwarz  
Sitz gepolstert  
Wippfunktion arretierbar  
Sitzhöhenverstellung

**Abmessungen:**  
Gesamt (HxBxT): 1015 x 610 x 540 mm  
Sitzhöhe: 420 - 530 mm  
Sitzbreite: 450 mm  
Sitztiefe: 415 mm

**Verpackungsdaten:**  
Karton (LxBxH): 770 x 680 x 470 mm  
Gurtmaß: 3070 mm  
Gewicht (netto): 11,5 kg  
Volumengewicht: 49,5 kg



Grundpreis zzgl. MwSt.: 449,- Euro

- Grundausrüstung
- Optionen

AUSWAHL	BESTELLNUMMER / BESCHREIBUNG	AUFPREIS ZZGL. MWST.
RÜCKEN / SITZ	ER01 Polster Era tiefschwarz (CSE14)	●
	ER02 Polster Era brillantblau (CSE08)	○
	ER04 Polster Era maigrün (CSE16)	○
	ER11 Polster Era quarzgrau (CSE13)	○
	ER22 Polster Era signalblau (CSE12)	○
	3217 Rückenrahmen Kunststoff, schwarz	●
	3283 Rückenrahmen Kunststoff, weiß	○ 32
FUßKREUZ	532217 Kunststoff Fußkreuz schwarz	●
	532283 Kunststoff Fußkreuz weiß	○
ROLLEN	801217 Weiche Doppelrollen schwarz	○
	802217 Harte Doppelrollen schwarz	●
MONTAGE-ART	902 Zerlegt im Karton	●
	904 In Schutzhülle	○ 18

Hinweis: Kunststoff Farbe beim Fusskreuz ist analog zur Rückenrahmen Farbe. Armlehnen, Stuhlsäule, Rollen/Gleiter und Hebel sind immer schwarz.

Bestellbeispiel (für Grundausrüstung): SPRINT-260B-ER01-3217-532217-802217-902  
Weitere Optionen bitte am Ende mit angeben

# WEEKLY/BUDDYis3 270B

Konferenzstuhl mit Armlehnen  
Fußkreuz und Rollen

Rückenlehne netzbespannt  
Sitz gepolstert  
Wippfunktion arretierbar  
Sitzhöhenverstellung

**Abmessungen:**  
Gesamt (HxBxT): 1015 x 610 x 540 mm  
Sitzhöhe: 420 - 530 mm  
Sitzbreite: 450 mm  
Sitztiefe: 415 mm

**Verpackungsdaten:**  
Karton (LxBxH): 770 x 680 x 470 mm  
Gurtmaß: 3070 mm  
Gewicht (netto): 11,5 kg  
Volumengewicht: 49,5 kg



Grundpreis zzgl. MwSt.: 404,- Euro

- Grundausrüstung
- Optionen

AUSWAHL	BESTELLNUMMER / BESCHREIBUNG	AUFPREIS ZZGL. MWST.
RÜCKEN	8140 Netz Netzdesign Uni schwarz (8140)	●
	8148 Netz Netzdesign anthrazit	○
	3217 Rückenrahmen Kunststoff, schwarz	●
	3283 Rückenrahmen Kunststoff, weiß	○ 32
SITZ	ER01 Polster Era tiefschwarz (CSE14)	●
	ER02 Polster Era brillantblau (CSE08)	○
	ER04 Polster Era maigrün (CSE16)	○
	ER11 Polster Era quarzgrau (CSE13)	○
	ER22 Polster Era signalblau (CSE12)	○
FUßKREUZ	532217 Kunststoff Fußkreuz schwarz	●
	532283 Kunststoff Fußkreuz weiß	○
ROLLEN	801217 Weiche Doppelrollen schwarz	○
	802217 Harte Doppelrollen schwarz	●
MONTAGE-ART	902 Zerlegt im Karton	●
	904 In Schutzhülle	○ 18

Hinweis: Kunststoff Farbe beim Fusskreuz ist analog zur Rückenrahmen Farbe. Armlehnen, Stuhlsäule, Rollen/Gleiter und Hebel sind immer schwarz.

Bestellbeispiel (für Grundausrüstung): SPRINT-270B-8140-3217-ER01-532217-802217-902  
Weitere Optionen bitte am Ende mit angeben

# WEEKLY/BUDDYis3 450B

Besucherstuhl  
Vierfuß mit Armlehnen

Rückenlehne Chillback schwarz  
Sitz gepolstert  
Stahlrohrgestell  
Stapelhöhe: 6 Stück

**Abmessungen:**

Gesamt (HxBxT): 930 x 595 x 595 mm  
Sitzhöhe: 470 mm  
Sitzbreite: 450 mm  
Sitztiefe: 410 mm

**Verpackungsdaten:**

Karton (LxBxH): 610 x 650 x 1000 mm  
Gurtmaß: 3520 mm  
Gewicht (netto): 7,5 kg  
Volumengewicht: 79,5 kg



Grundpreis zzgl. MwSt.: 384,- Euro

- Grundausrüstung
- Optionen

AUSWAHL	BESTELLNUMMER / BESCHREIBUNG		AUFPREIS ZZGL. MWST.
RÜCKEN / SITZ	ER01	Polster Era tiefschwarz (CSE14)	●
	ER02	Polster Era brillantblau (CSE08)	○
	ER04	Polster Era maigrün (CSE16)	○
	ER11	Polster Era quarzgrau (CSE13)	○
	ER22	Polster Era signalblau (CSE12)	○
	3217	Rückenrahmen Kunststoff, schwarz	●
	3283	Rückenrahmen Kunststoff, weiß	32 ○
	UNTERGESTELL	2217	Vierfuß, Stahl schwarz
2234		Vierfuß, Stahl brillantsilber	44 ○
2283		Vierfuß, Stahl weiß	○
2324		Vierfuß, Stahl verchromt	84 ○
GLEITER	820217	Kunststoffgleiter für weiche Böden schwarz	●
	821217	Filzgleiter für harte Böden schwarz	20 ○
MONTAGE-ART	903	Montiert im Karton	○
	904	In Schutzhülle	●

Bestellbeispiel (für Grundausrüstung): SPRINT-450B-ER01-3217-2217-820217-904  
Weitere Optionen bitte am Ende mit angeben

# WEEKLY/BUDDYis3 470B

Besucherstuhl  
Vierfuß mit Armlehnen

Rückenlehne netzbespannt  
Sitz gepolstert  
Stahlrohrgestell  
Stapelhöhe: 4 Stück

**Abmessungen:**

Gesamt (HxBxT): 930 x 610 x 540 mm  
Sitzhöhe: 470 mm  
Sitzbreite: 450 mm  
Sitztiefe: 410 mm

**Verpackungsdaten:**

Karton (LxBxH): 610 x 650 x 1000 mm  
Gurtmaß: 3520 mm  
Gewicht (netto): 7,5 kg  
Volumengewicht: 79,5 kg



Grundpreis zzgl. MwSt.: 339,- Euro

- Grundausrüstung
- Optionen

AUSWAHL	BESTELLNUMMER / BESCHREIBUNG		AUFPREIS ZZGL. MWST.
RÜCKEN	8140	Netz Netzdesign Uni schwarz (8140)	●
	8148	Netz Netzdesign anthrazit	○
	3217	Rückenrahmen Kunststoff, schwarz	●
	3283	Rückenrahmen Kunststoff, weiß	32 ○
SITZ	ER01	Polster Era tiefschwarz (CSE14)	●
	ER02	Polster Era brillantblau (CSE08)	○
	ER04	Polster Era maigrün (CSE16)	○
	ER11	Polster Era quarzgrau (CSE13)	○
UNTERGESTELL	ER22	Polster Era signalblau (CSE12)	○
	2217	Vierfuß, Stahl schwarz	●
	2234	Vierfuß, Stahl brillantsilber	44 ○
	2283	Vierfuß, Stahl weiß	○
GLEITER	2324	Vierfuß, Stahl verchromt	84 ○
	820217	Kunststoffgleiter für weiche Böden schwarz	●
MONTAGE-ART	821217	Filzgleiter für harte Böden schwarz	20 ○
	903	Montiert im Karton	○
	904	In Schutzhülle	●

Bestellbeispiel (für Grundausrüstung): SPRINT-470B-8140-3217-ER01-2217-820217-904  
Weitere Optionen bitte am Ende mit angeben

# WEEKLY/BUDDYis3 550B

Besucherstuhl  
Freischwinger mit Armlehnen

Rückenlehne Chillback schwarz  
Sitz gepolstert  
Stahlrohrgestell  
Stapelhöhe: 4 Stück

**Abmessungen:**  
Gesamt (HxBxT): 930 x 610 x 540 mm  
Sitzhöhe: 470 mm  
Sitzbreite: 450 mm  
Sitztiefe: 410 mm

**Verpackungsdaten:**  
Karton (LxBxH): 610 x 650 x 1000 mm  
Gurtmaß: 3520 mm  
Gewicht (netto): 8 kg  
Volumengewicht: 79,5 kg



Grundpreis zzgl. MwSt.: 427,- Euro

- Grundausrüstung
- Optionen

AUSWAHL	BESTELLNUMMER / BESCHREIBUNG	AUFFREIS ZZGL. MWST.
RÜCKEN / SITZ	ER01 Polster Era tiefschwarz (CSE14)	●
	ER02 Polster Era brillantblau (CSE08)	○
	ER04 Polster Era maigrün (CSE16)	○
	ER11 Polster Era quarzgrau (CSE13)	○
	ER22 Polster Era signalblau (CSE12)	○
	3217 Rückenrahmen Kunststoff, schwarz	●
	3283 Rückenrahmen Kunststoff, weiß	32 ○
UNTERGESTELL	2217 Freischwinger, Stahl schwarz	●
	2234 Freischwinger, Stahl brillantsilber	44 ○
	2283 Freischwinger, Stahl weiß	○
	2324 Freischwinger, Stahl verchromt	84 ○
GLEITER	820221 Kunststoffgleiter für weiche Böden transparent	●
	821221 Filzgleiter für harte Böden transparent	20 ○
MONTAGE-ART	903 Montiert im Karton	○
	904 In Schutzhülle	●

Bestellbeispiel (für Grundausrüstung): SPRINT-550B-ER01-3217-2217-820221-904  
Weitere Optionen bitte am Ende mit angeben

# WEEKLY/BUDDYis3 570B

Besucherstuhl  
Freischwinger mit Armlehnen

Rückenlehne netzbespannt  
Sitz gepolstert  
Stahlrohrgestell  
Stapelhöhe: 4 Stück

**Abmessungen:**  
Gesamt (HxBxT): 930 x 610 x 540 mm  
Sitzhöhe: 470 mm  
Sitzbreite: 450 mm  
Sitztiefe: 410 mm

**Verpackungsdaten:**  
Karton (LxBxH): 610 x 650 x 1000 mm  
Gurtmaß: 3520 mm  
Gewicht (netto): 8 kg  
Volumengewicht: 79,5 kg



Grundpreis zzgl. MwSt.: 384,- Euro

- Grundausrüstung
- Optionen

AUSWAHL	BESTELLNUMMER / BESCHREIBUNG	AUFFREIS ZZGL. MWST.
RÜCKEN	8140 Netz Netzdesign Uni schwarz (8140)	●
	8148 Netz Netzdesign anthrazit	○
	3217 Rückenrahmen Kunststoff, schwarz	●
	3283 Rückenrahmen Kunststoff, weiß	32 ○
SITZ	ER01 Polster Era tiefschwarz (CSE14)	●
	ER02 Polster Era brillantblau (CSE08)	○
	ER04 Polster Era maigrün (CSE16)	○
	ER11 Polster Era quarzgrau (CSE13)	○
UNTERGESTELL	ER22 Polster Era signalblau (CSE12)	○
	2217 Freischwinger, Stahl schwarz	●
	2234 Freischwinger, Stahl brillantsilber	44 ○
	2283 Freischwinger, Stahl weiß	○
GLEITER	2324 Freischwinger, Stahl verchromt	84 ○
	820221 Kunststoffgleiter für weiche Böden transparent	●
MONTAGE-ART	821221 Filzgleiter für harte Böden transparent	20 ○
	903 Montiert im Karton	○
	904 In Schutzhülle	●

Bestellbeispiel (für Grundausrüstung): SPRINT-570B-8140-3217-ER01-2217-820221-904  
Weitere Optionen bitte am Ende mit angeben

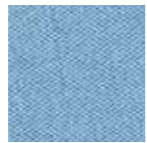
# WEEKLY STOFFE / FARBEN

## Era

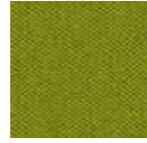
100% Polyester  
448 g/ffm



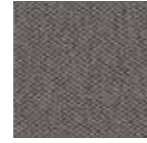
ER01  
(CSE14)  
tiefschwarz



ER02  
(CSE08)  
brillantblau



ER04  
(CSE16)  
maigrün

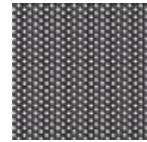


ER11  
(CSE13)  
quarzgrau

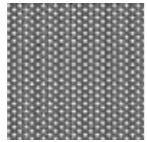


ER22  
(CSE12)  
signalblau

## Netze gestrickt JOYCE<sup>IS3</sup>



8240,  
uni schwarz



8248,  
anthrazit

## Webware

PURE<sup>IS3</sup>, EVERY<sup>IS1</sup>,  
BUDDY<sup>IS3</sup>



8140,  
uni schwarz



8148,  
anthrazit

## Gestell- und Beschichtungs- farben



schwarz  
..217



brillantsilber  
..234

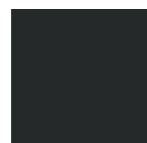


chrom  
..324

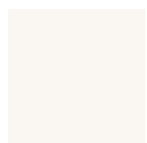


poliert  
..304

## Kunststoff-Farben



schwarz  
3217



weiß  
3283



petrol  
3A01



grau-blau  
3A02



teint  
3A03



senf  
3A04

# VERKAUFS- UND LIEFERBEDINGUNGEN

Diese Preisliste gilt ab 01.03.2023. Die Lieferung erfolgt zu unseren Ihnen bekannten allgemeinen Geschäftsbedingungen. Nicht mehr aufgeführte Modelle aus früheren Programmen und Preislisten sind nur auf Anfrage lieferbar. Die genannten Preise sind unverbindliche Preisempfehlungen in € zuzüglich Mehrwertsteuer in jeweils gültiger Höhe.

## Lieferbedingungen

Unsere Lieferungen erfolgen FCA, Tübingen - INCOTERMS 2020 soweit nicht eine anderweitige Regelung vereinbart wird.

## Auftragsänderung

Auftragsänderungen und Terminverschiebungen können nur dann berücksichtigt werden, wenn sie von uns schriftlich bestätigt sind. Für solche Fälle behalten wir uns einen Preisaufschlag vor. Sollten wir aufgrund von Terminverschiebungen Produkte einlagern müssen, berechnen wir € 1,00 pro Produkt und Kalenderwoche.

## Allgemeine Hinweise

### Maßangaben

Die Maßangaben sind nach EN 1335 ermittelt. Bei den angegebenen Maßen handelt es sich um circa-Werte. Toleranzen sind zugelassen.

### Farbunterschiede

Farbabweichungen in Bezugsstoffen oder Dekoren sind produktionsbedingt, bei Leder und Holz naturbedingt. Geringe Abweichungen, insbesondere bei Nachlieferungen, berechtigen nicht zur Reklamation.

### Rollen und Gleiter

Alle Stühle/Sessel werden grundsätzlich mit Rollen für Teppichböden ausgestattet (nach DIN EN 12529). Bei Verwendung der Stühle auf Hartböden müssen bei Bestellung der Stühle die Option „weiche Rollen“ oder „Filzgleiter für harte Böden“ angegeben werden. Für die Verwendung falscher Rollen oder Gleiter übernehmen wir keine Haftung.

### Rücknahme und Entsorgung

Bei allen Produkten unterstützt Interstuhl auf Anfrage gerne bei einer umweltgerechten Entsorgung. Die dabei gegebenenfalls entstehenden Transportkosten gehen zu Lasten der Kunden.

# ZERTIFIKATE

## Qualität



GS geprüft



Schadstoff geprüft



PARTICIPANT



Bifma e3 level Platin



Ergonomie geprüft (Drehstühle)



level 3  
Europäisches Nachhaltigkeitszertifikat - höchste Stufe



Quality Office

## Umwelt



Der Blaue Engel  
[www.blauer-engel.de/uz117](http://www.blauer-engel.de/uz117)



Garantie (10 Jahre)

## Produktdesign



Focus Open 2016  
Special Mention



German Design Award  
2017  
(GOLD)



German Design Award  
2023 WINNER





